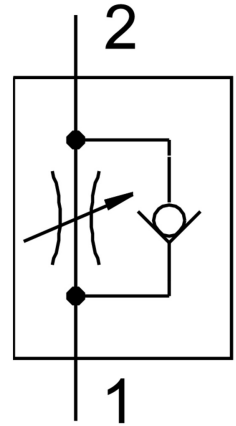


# Дросель GRLA-3/8-QB-1/4-U

Номер деталі: 534664

FESTO



## Технічні дані

Особливості	Значення
Функція клапана	Одностороннє дроселювання вихлопу
Пневматичний порт 1	QB-1/4
Пневматичне з'єднання 2	3/8 NPT
Спосіб приведення в дію	Вручну
Регульовальний елемент	Шлицевий гвинт
Тип кріплення	Можливість вкручування із зовнішньою різьбою
Нормальний номінальний потік у напрямку дросельної заслінки	19,7 cfm
Нормальний номінальний потік у зворотному напрямку	15,2 cfm...20,1 cfm
Температура навколишнього середовища	32 °F...140 °F
Положення монтажу	Будь-який
Робочий тиску у повному температурному діапазоні	-13,8 psi...116 psi
Нормальний потік у напрямку дросельної заслінки 0,6->0 МПа (6->0 bar, 87->0 psi)	28,1 cfm
Нормальний потік у зворотному напрямку 0,6->0 МПа (6->0 bar, 87->0 psi)	28,1 cfm...29,2 cfm
Робоче середовище	Стиснене повітря відповідно до ISO 8573-1:2010 [7:4:4]
Примітка щодо робочого/пілотного середовища	Можлива робота з мастилом (потрібно для подальшої експлуатації)
Відповідність LABS	VDMA 24364 Зона III
Температура середовища	32 °F...140 °F
Максимальний момент дотягування	16,2 ft-lbf
Вага продукту	1889 oz
Матеріал цапфи з гвинтом	Латунь Нікельований
Інформація про матеріали	Відповідно до RoHS

<b>Особливості</b>	<b>Значення</b>
Матеріальні ущільнення	NBR
Матеріал порожнистого гвинта	Латунь Нікельований
Матеріал звільняючого кільця	РОМ
Матеріал рифленої головки	Латунь Нікельований
Матеріал гвинта для регулювання	Латунь Нікельований
Матеріал поворотного з'єднання	PBT посилений