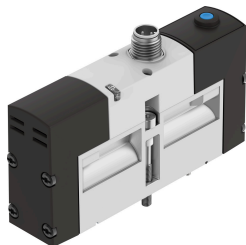


# Пневморозподільник VSVA-B-M52-AH-A1-1R5L

Номер деталі: 534555

FESTO



## Технічні дані

| Особливості                                 | Значення   |
|---|--|
| Функція клапана                             | 5/2 моностабільний   |
| Спосіб приведення в дію                     | електричний  |
| Ширина                                      | 26 mm<br>27 mm   |
| Стандартна номінальна витрата               | 1100 l/min   |
| Пневматичне робоче з'єднання                | Розмір монтажної плити 26 мм згідно ISO 15407-1  |
| Робоча напруга                              | 24 V DC  |
| Робочий тиск                                | 0.3 МПа...0.8 МПа<br>3 bar...8 bar   |
| Конструкція                                 | поршневий золотник   |
| Тип скидання                                | пневматична пружина  |
| Дозвіл                                      | Знак RCM<br>с UL us - Recognized (OL)  |
| Знак CE (див. декларацію про відповідність) | Згідно директиви EU EMC  |
| Знак UKCA (див. Декларацію відповідності)   | Згідно з інструкціями Великобританії щодо EMC<br>Відповідно до правил RoHS Великобританії    |
| Ступінь захисту                             | IP65<br>NEMA 4   |
| Номінальний розмір                          | 9 mm   |
| Вихлопна функція                            | З можливістю дроселювання<br>через дросельну плиту<br>Через індивідуальну з'єднувальну плиту |
| Спосіб ущільнення                           | М'який   |
| Положення монтажу                           | Будь-який  |
| Відповідає стандарту                        | ISO 15407-1  |
| Допоміжне ручне керування                   | Без фіксації   |
| Тип контролю                                | Пілот  |
| Контроль подачі повітря                     | Внутрішнє  |
| Напрямок потоку                             | Не реверсивні  |
| Перекриття                                  | Позитивне перекриття   |
| Захист від зворотної полярності             | для всіх електричних підключень  |
| Додаткові функції                           | Зниження струму утримання<br>Безпечне відключення  |
| Відображення стану сигналу                  | LED  |

| Особливості  | Значення  |
|--|---|
| b значення   | 0.25  |
| Значення C   | 4.5 l/sbar  |
| Швидкість потоку клапана                                     | 1400 l/min  |
| Витрата клапана на індивідуальній плиті                      | 1100 l/min  |
| Швидкість потоку клапана, пневматично пов'язаний             | 1100 l/min  |
| Час відключення  | 40 ms   |
| Час увімкнення   | 25 ms   |
| Робочий цикл   | 100%  |
| Максимальний позитивний тестовий імпульс із сигналом 0       | 400 µs  |
| Максимальний негативний тестовий імпульс з 1 сигналом        | 100 µs  |
| Номінальний струм втягування на кожен котушку електромагніту | 110 mA до 20 ms   |
| Номінальний струм зі зниженням струму                        | 30 mA через 20 мс   |
| Характеристики котушки                                       | 24 V DC: фаза низького струму 1,0 Вт, фаза високого струму 2,4 Вт   |
| Допустимі коливання напруги                                  | +/- 10 %  |
| Робоче середовище  | Стиснене повітря відповідно до ISO 8573-1:2010 [7:4:4]  |
| Примітка щодо робочого/пілотного середовища                  | Можлива робота з мастилом (потрібно для подальшої експлуатації)   |
| Стойкість до вібрації  | Тестування стійкості під час транспортування при вібраціях 2-го рівня інтенсивності відповідно до FN 942017-4 та EN 60068-2-6 |
| Ударостійкість   | Шокове випробування з рівнем інтенсивності 2 відповідно до FN 942017-5 та EN 60068-2-27                                       |
| Клас корозійної стійкості (CRC)                              | 2 - помірний вплив корозії  |
| Відповідність LABS   | VDMA24364-B1/B2-L   |
| Температура середовища                                       | -5 °C...50 °C   |
| Відносна вологість   | 0 - 90 %  |
| Захист від прямого і непрямого контакту                      | PELV  |
| Середовище пілота  | Стиснене повітря згідно ISO 8573-1:2010 [7:4:4]   |
| Температура навколишнього середовища                         | -5 °C...50 °C   |
| Максимальний момент дотягування для кріплення клапана        | 1.8 Nm...2.2 Nm   |
| Вага продукту  | 270 g   |
| Електричне підключення                                       | 3-pin<br>M12x1<br>Центральна вилка<br>кругла конструкція  |
| Тип кріплення  | На плиті<br>з наскрізним отвором і гвинтом  |
| Інформація про матеріали                                     | Відповідно до RoHS  |
| Матеріальні ущільнення                                       | FPM<br>HNBR<br>NBR  |
| Матеріал корпусу   | Алюміній литий під тиском   |