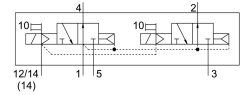
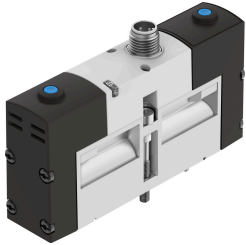


Пневморозподільник VSVA-B-T32U-AZH-A1-1R5L

Номер деталі: 534543

FESTO



Технічні дані

Особливості	Значення
Функція клапана	2x пневморозподільники 3/2
Спосіб приведення в дію	електричний
Ширина	26 mm 27 mm
Стандартна номінальна витрата	900 l/min
Пневматичне робоче з'єднання	Розмір монтажної плити 26 мм згідно ISO 15407-1
Робоча напруга	24 V DC
Робочий тиск	0.3 МПа...1 МПа 3 bar...10 bar
Конструкція	поршневий золотник
Тип скидання	пневматична пружина
Дозвіл	Знак RCM с UL us - Recognized (OL)
Знак CE (див. декларацію про відповідність)	Згідно директиви EU EMC
Знак UKCA (див. Декларацію відповідності)	Згідно з інструкціями Великобританії щодо EMC Відповідно до правил RoHS Великобританії
Ступінь захисту	IP65 NEMA 4
Номінальний розмір	9 mm
Вихлопна функція	З можливістю дроселювання через дросельну плиту Через індивідуальну з'єднувальну плиту
Спосіб ущільнення	М'який
Положення монтажу	Будь-який
Відповідає стандарту	ISO 15407-1
Допоміжне ручне керування	Без фіксації
Тип контролю	Пілот
Контроль подачі повітря	Зовнішній
Напрямок потоку	Не реверсивні
Перекриття	Позитивне перекриття
Захист від зворотної полярності	для всіх електричних підключень
Додаткові функції	Зниження струму утримання Безпечне відключення
Відображення стану сигналу	LED

Особливості	Значення
Пілотний тиск	0.3 МПа...0.8 МПа 3 bar...8 bar
Швидкість потоку клапана	1250 l/min
Витрата клапана на індивідуальній плиті	1000 l/min
Швидкість потоку клапана, пневматично пов'язаний	900 l/min
Час відключення	33 ms
Час увімкнення	20 ms
Робочий цикл	100%
Максимальний позитивний тестовий імпульс із сигналом 0	400 µs
Максимальний негативний тестовий імпульс з 1 сигналом	100 µs
Номінальний струм втягування на кожну котушку електромагніту	110 mA до 20 ms
Номінальний струм зі зниженням струму	30 mA через 20 ms
Характеристики котушки	24 V DC: фаза низького струму 1,0 Вт, фаза високого струму 2,4 Вт
Допустимі коливання напруги	+/- 10 %
Робоче середовище	Стиснене повітря відповідно до ISO 8573-1:2010 [7:4:4]
Примітка щодо робочого/пілотного середовища	Можлива робота з мастилом (потрібно для подальшої експлуатації)
Стійкість до вібрації	Тестування стійкості під час транспортування при вібраціях 2-го рівня інтенсивності відповідно до FN 942017-4 та EN 60068-2-6
Ударостійкість	Шокове випробування з рівнем інтенсивності 2 відповідно до FN 942017-5 та EN 60068-2-27
Клас корозійної стійкості (CRC)	2 - помірний вплив корозії
Відповідність LABS	VDMA24364-B1/B2-L
Температура середовища	-5 °C...50 °C
Відносна вологість	0 - 90 %
Захист від прямого і непрямого контакту	PELV
Середовище пілота	Стиснене повітря згідно ISO 8573-1:2010 [7:4:4]
Температура навколишнього середовища	-5 °C...50 °C
Максимальний момент дотягування для кріплення клапана	1.8 Nm...2.2 Nm
Вага продукту	270 g
Електричне підключення	3-pin M12x1 Центральна вилка кругла конструкція
Тип кріплення	На плиті з наскрізним отвором і гвинтом
Підключення пілотного повітря 12/14	Розмір монтажної плити 26 мм згідно ISO 15407-1
Під'єднання вихлопу пілотного повітря 82/84	Канальне прийнято не за стандартом За бажанням:
Інформація про матеріали	Відповідно до RoHS
Матеріальні ущільнення	FPM HNBR NBR
Матеріал корпусу	Алюміній литий під тиском