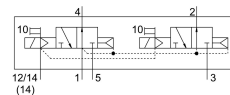


Пневморозподільник VSVA-B-T32U-AZH-A1-1R2L

Номер деталі: 534523

FESTO



Технічні дані

| Особливості | Значення |
|---|--|
| Функція клапана | 2x пневморозподільники 3/2 |
| Спосіб приведення в дію | електричний |
| Ширина | 26 mm 27 mm |
| Стандартна номінальна витрата | 900 l/min |
| Пневматичне робоче з'єднання | Розмір монтажної плити 26 мм згідно ISO 15407-1 |
| Робоча напруга | 24 V DC |
| Робочий тиск | 0.3 МПа...1 МПа 3 bar...10 bar |
| Конструкція | поршневий золотник |
| Тип скидання | пневматична пружина |
| Дозвіл | Знак RCM с UL us - Recognized (OL) |
| Знак CE (див. декларацію про відповідність) | Згідно директиви EU EMC |
| Знак UKCA (див. Декларацію відповідності) | Згідно з інструкціями Великобританії щодо EMC Відповідно до правил RoHS Великобританії |
| Ступінь захисту | IP65 NEMA 4 |
| Номінальний розмір | 9 mm |
| Вихлопна функція | З можливістю дроселювання через дросельну плиту Через індивідуальну з'єднувальну плиту |
| Спосіб ущільнення | М'який |
| Положення монтажу | Будь-який |
| Відповідає стандарту | ISO 15407-1 |
| Допоміжне ручне керування | Без фіксації |
| Тип контролю | Пілот |
| Контроль подачі повітря | Зовнішній |
| Напрямок потоку | Не реверсивні |
| Перекриття | Позитивне перекриття |
| Захист від зворотної полярності | для всіх електричних підключень |
| Додаткові функції | Зниження струму утримання Безпечне відключення |
| Відображення стану сигналу | LED |

| Особливості | Значення |
|--|---|
| Пілотний тиск | 0.3 МПа...0.8 МПа 3 bar...8 bar |
| Швидкість потоку клапана | 1250 l/min |
| Витрата клапана на індивідуальній плиті | 1000 l/min |
| Швидкість потоку клапана, пневматично пов'язаний | 900 l/min |
| Час відключення | 33 ms |
| Час увімкнення | 20 ms |
| Робочий цикл | 100% |
| Максимальний позитивний тестовий імпульс із сигналом 0 | 400 µs |
| Максимальний негативний тестовий імпульс з 1 сигналом | 100 µs |
| Номінальний струм втягування на кожну котушку електромагніту | 110 mA до 20 ms |
| Номінальний струм зі зниженням струму | 30 mA через 20 ms |
| Характеристики котушки | 24 V DC: фаза низького струму 1,0 Вт, фаза високого струму 2,4 Вт |
| Допустимі коливання напруги | +/- 10 % |
| Робоче середовище | Стиснене повітря відповідно до ISO 8573-1:2010 [7:4:4] |
| Примітка щодо робочого/пілотного середовища | Можлива робота з мастилом (потрібно для подальшої експлуатації) |
| Стійкість до вібрації | Тестування стійкості під час транспортування при вібраціях 2-го рівня інтенсивності відповідно до FN 942017-4 та EN 60068-2-6 |
| Ударостійкість | Шокове випробування з рівнем інтенсивності 2 відповідно до FN 942017-5 та EN 60068-2-27 |
| Клас корозійної стійкості (CRC) | 2 - помірний вплив корозії |
| Відповідність LABS | VDMA24364-B1/B2-L |
| Температура середовища | -5 °C...50 °C |
| Відносна вологість | 0 - 90 % |
| Захист від прямого і непрямого контакту | PELV |
| Середовище пілота | Стиснене повітря згідно ISO 8573-1:2010 [7:4:4] |
| Температура навколишнього середовища | -5 °C...50 °C |
| Максимальний момент дотягування для кріплення клапана | 1.8 Nm...2.2 Nm |
| Вага продукту | 270 g |
| Електричне підключення | 4-pin M8x1 Центральна вилка кругла конструкція |
| Тип кріплення | На плиті з наскрізним отвором і гвинтом |
| Підключення пілотного повітря 12/14 | Розмір монтажної плити 26 мм згідно ISO 15407-1 |
| Під'єднання вихлопу пілотного повітря 82/84 | Канальне прийнято не за стандартом За бажанням: |
| Інформація про матеріали | Відповідно до RoHS |
| Матеріальні ущільнення | FPM HNBR NBR |
| Матеріал корпусу | Алюміній литий під тиском |