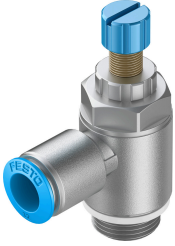


# Дросель GRLA-1/2-QS-12-RS-D

Номер деталі: 534344

FESTO



## Технічні дані

Особливості	Значення
Функція клапана	Одностороннє дроселювання
Пневматичний порт 1	QS-12
Пневматичне з'єднання 2	G1/2
Регульовальний елемент	гвинт з накатанною головкою
Тип кріплення	Можливість вкручування із зовнішньою різьбою
Нормальний номінальний потік у напрямку дросельної заслінки	1580 l/min
Нормальний номінальний потік у зворотному напрямку	925 l/min...1605 l/min
Робочий тиск	0.2 bar...10 bar
Температура навколишнього середовища	-10 °C...60 °C
Морська класифікація	Див. сертифікат
Положення монтажу	Будь-який
Робочий тиску у повному температурному діапазоні	0.2 bar...10 bar
Нормальний потік у напрямку дросельної заслінки 0,6-10 МПа (6-10 bar, 87-10 psi)	2220 l/min
Нормальний потік у зворотному напрямку 0,6-10 МПа (6-10 bar, 87-10 psi)	1910 l/min...2500 l/min
Робоче середовище	Стиснене повітря відповідно до ISO 8573-1:2010 [7:4:4]
Примітка щодо робочого/пілотного середовища	Можлива робота з мастилом (потрібно для подальшої експлуатації)
Відповідність LABS	VDMA24364-B1/B2-L
Температура зберігання	-10 °C...40 °C
Температура середовища	-10 °C...60 °C
Номінальний момент дотягування	15 Nm
Вага продукту	124 g
Інформація про матеріали	Відповідно до RoHS

Особливості	Значення
Матеріальні ущільнення	NBR
Матеріал порожнистого гвинта	Кований алюмінієвий сплав Анодований
Матеріал звільняючого кільця	РОМ
Матеріал рифленої головки	Кований алюмінієвий сплав Анодований
Матеріал гвинта для регулювання	Високолегована нержавіюча сталь
Матеріал поворотного з'єднання	Литий цинк