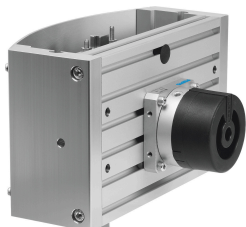


Модуль переміщення HSP-25-AP-SD-WL

Номер деталі: 533618

FESTO



Технічні дані

Особливості	Значення
Розмір	25
Максимальний хід Z, позиція очікування	25 mm
Y концентратор	130 mm...170 mm
Z переміщення	50 mm...70 mm
Z робочий хід	25 mm
Демпфування	Амортизатори з обох боків М'яка характеристика
Положення монтажу	напрямна Бажано вертикально
Режим роботи	Двосторонньої дії
Конструкція	Поперечна напрямна Поворотний модуль Позиція очікування вибирається, з лівого боку послідовність вимушеного руху
Визначення положення	Для безконтактних давачів
Захист перед обертанням/направляюча	Поперечна напрямна
Робочий тиск	4 bar...8 bar
Мінімальний час циклу	1 s
Точність повторюваності	±0,02 mm
Робоче середовище	Стиснене повітря згідно ISO 8573-1:2010 [7:-:-]
Примітка щодо робочого/пілотного середовища	Можлива робота з мастилом (потрібно для подальшої експлуатації)
Відповідність LABS	VDMA24364-B2-L
Температура навколишнього середовища	0 °C...60 °C
Максимальний момент Mx динамічний	3.2 Nm
Максимальний момент Mx статичний	15 Nm
Максимальний динамічний момент My	3.2 Nm
Максимальний момент My, статичний	15 Nm
Максимальний динамічний момент Mz	3.2 Nm
Максимальний статичний момент Mz	15 Nm
Максимальне навантаження	1.5 kg
Теоретичне зусилля при 0,6 МПа (6 бар, 87 фунтів на квадратний дюйм)	65 N
Вага продукту	7600 g

Особливості	Значення
Кріплення переднього блоку	з наскрізним отвором
Тип кріплення	з наскрізним отвором Зі шліцевими гайками
Пневматичне з'єднання модуля позиції очікування	M5
Пневматичне з'єднання	M5
Матеріал базової плити	Кований алюмінієвий сплав
Матеріал поперечної напрямної	Загартована сталь
Матеріал бічних частин	Кований алюмінієвий сплав