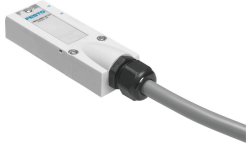


З'єднувальна лінія VMPA-KMS2-24-2.5-PUR

Номер деталі: 533501

FESTO



Технічні дані

Особливості	Значення
На підставі норм	DIN 41652
Маркування кабелю	Без тримача позначки
Частота підключення	50
Вага продукту	411 g
Електричне підключення 1, функція	Сторона польового пристрою
Електропідключення 1, проект	Прямокутний
Електричне підключення 1, тип підключення	Розетка
Електричне підключення 1, кабельна розетка	Кутовий
Електропідключення 1, технологія підключення	Sub-D
Електричне підключення 1, кількість контактів/жил	25
Електричне підключення 1, використані контакти/жили	25
Електричне підключення 1, тип кріплення	3x гвинт М3
Електричне підключення 2, функція	Сторона управління
Електричне підключення 2, тип підключення	кабель
Електричне підключення 2, технологія підключення	відкритий кінець
Електричне підключення 2, кількість полюсів/проводів	25
Електричне підключення 2, використані піни/проводи	25
Діапазон робочої напруги постійного струму	0 V...30 V
Номінальна робоча напруга постійного струму	24 V
Пропускна здатність по струму	3 A
Стійкість до стрибків напруги	1 kV
Довжина кабелю	2.5 m
Властивості кабелю	підходить для енергетичних ланцюгів
Лінійка умов випробувань	Умови тестування за запитом
Радіус вигину, фіксована прокладка кабелю	28.6 mm
Радіус вигину, рухома прокладка кабелю	49 mm
Кабельний роз'єм	M20x1,5
Діаметр кабелю	10.8 mm
Склад кабелю	25 x 0,25 mm ²
Номінальний переріз провідника	0.25 mm ²
Кінці проводів	Відрізані прямо

Особливості	Значення
Ступінь захисту	IP65 згідно IEC 60529
Примітка щодо ступеня захисту	в змонтованому стані
Температура навколишнього середовища	-25 °C...80 °C
Температура навколишнього середовища з рухомим кабелем	-25 °C...80 °C
Знак CE (див. декларацію про відповідність)	Згідно директиви ЄС RoHS
Знак UKCA (див. Декларацію відповідності)	Відповідно до правил RoHS Великобританії
Відповідність LABS	VDMA24364-B2-L
Інформація про матеріали	Відповідно до RoHS
Ступінь забруднення	3
Клас корозійної стійкості (CRC)	2 - помірний вплив корозії
Матеріал оболонки кабелю	TPE-U (PUR)
Колір оболонки кабелю	Сірий
Матеріал корпусу	PA
Кольор корпусу	Сірий
Матеріал накидної гайки	PA
Матеріальні ущільнення	CR NBR
Матеріал штекерних контактів	Позолочений мідний сплав