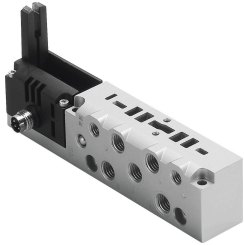


Монтажна плита VMPA1-IC-AP-S-1

Номер деталі: 533395

FESTO



Технічні дані

Особливості	Значення
Ширина	20.2 mm 10.5 mm
Довжина	107.3 mm
Робочий тиск	-0.09 MPa...1 MPa -0.9 bar...10 bar
Пілотний тиск	0.3 MPa...0.8 MPa 3 bar...8 bar
Дозвіл	c UL us - Recognized (OL)
Знак КС	КС-EMV
Знак CE (див. декларацію про відповідність)	Згідно директиви EU EMC Згідно директиви EC RoHS
Знак UKCA (див. Декларацію відповідності)	Згідно з інструкціями Великобританії щодо EMC Відповідно до правил RoHS Великобританії
Клас корозійної стійкості (CRC)	0 - відсутність корозійного напруження
Відповідність LABS	VDMA24364-B1/B2-L
Температура навколишнього середовища	-5 °C...50 °C
Вага продукту	92 g
Електричне підключення	M8 Роз'єм
Тип монтажу з'єднувальної плити	За допомогою наскрізних отворів
Підключення пілотного повітря 12/14	M5
Під'єднання вихлопу пілотного повітря 82/84	M5
Пневматичний порт 1	M7
Пневматичне з'єднання 2	M7
Пневматичний порт 3	M7
Пневматичне з'єднання 4	M7
Пневматичне з'єднання 5	M7
Інформація про матеріали	Відповідно до RoHS
Матеріал монтажною плити	Алюміній литий під тиском