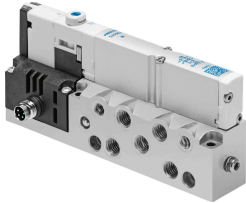


# Пневморозподільник VMPA1-M1H-M-S-M7-PI

Номер деталі: 533385

FESTO



## Технічні дані

Особливості	Значення
Функція клапана	5/2 моностабільний
Спосіб приведення в дію	електричний
Розмір клапана	10 mm
Стандартна номінальна витрата	360 l/min
Пневматичне робоче з'єднання	M7
Робоча напруга	24 V DC
Робочий тиск	-0.09 MPa...1 MPa -0.9 bar...10 bar
Конструкція	поршневий золотник
Тип скидання	пневматична пружина
Дозвіл	c UL us - Recognized (OL)
Знак CE (див. декларацію про відповідність)	Згідно директиви EU EMC Згідно директиви EC RoHS
Знак UKCA (див. Декларацію відповідності)	Згідно з інструкціями Великобританії щодо EMC Відповідно до правил RoHS Великобританії
Ступінь захисту	IP65 в змонтованому стані згідно IEC 60529
Вихлопна функція	З можливістю дроселювання
Спосіб ущільнення	М'який
Положення монтажу	Будь-який
Допоміжне ручне керування	З блокуванням Без фіксації
Тип контролю	Пілот
Контроль подачі повітря	Зовнішній
Напрямок потоку	Реверсивний
Перекриття	Позитивне перекриття
Відображення стану сигналу	Так
Пілотний тиск	0.3 MPa...0.8 MPa 3 bar...8 bar
Придатність для вакууму	Так
Нормальна номінальна витрата з QS-6	360 l/min
Час відключення	20 ms

Особливості	Значення
Час увімкнення	10 ms
Максимальний позитивний тестовий імпульс із сигналом 0	400 $\mu$ s
Максимальний негативний тестовий імпульс з 1 сигналом	200 $\mu$ s
Допустимі коливання напруги	+/- 25 %
Робоче середовище	Стиснене повітря відповідно до ISO 8573-1:2010 [7:4:4]
Примітка щодо робочого/пілотного середовища	Можлива робота з мастилом (потрібно для подальшої експлуатації)
Стійкість до вібрації	Тестування стійкості під час транспортування при вібраціях 2-го рівня інтенсивності відповідно до FN 942017-4 та EN 60068-2-6
Ударостійкість	Шокове випробування з рівнем інтенсивності 2 відповідно до FN 942017-5 та EN 60068-2-27
Клас корозійної стійкості (CRC)	1 - низький опір корозії
Відповідність LABS	VDMA24364-B1/B2-L
Температура зберігання	-20 °C...40 °C
Температура середовища	-5 °C...50 °C
Відносна вологість	Максимум 90% при 40 °C
Температура навколишнього середовища	-5 °C...50 °C
Максимальний момент дотягування для кріплення клапана	0.25 Nm
Вага продукту	143 g
Електричне підключення	4-ріп M8x1 Роз'єм згідно EN 60947-5-2
Тип кріплення	з наскрізним отвором
Підключення пілотного повітря 12/14	M5
Під'єднання вихлопу пілотного повітря 82/84	M5
Пневматичний порт 1	M7
Пневматичне з'єднання 2	M7
Пневматичний порт 3	M7
Пневматичне з'єднання 4	M7
Пневматичне з'єднання 5	M7
Інформація про матеріали	Відповідно до RoHS
Матеріальні ущільнення	NBR
Матеріал корпусу	Алюміній литий під тиском