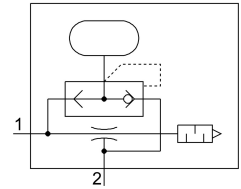
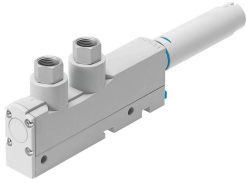


Генератор вакууму VN-14-L-T4-PI5-VI5-RO2-A

Номер деталі: 532720

FESTO



Технічні дані

Особливості	Значення
Номинальний розмір сопла Лавалю	1.4 mm
Ширина	18 mm
Тип глушника	Відкритий
Положення монтажу	Будь-який
Характеристики ежектора	За замовчуванням Високий об'єм втягування
Інтегрована функція	Імпульсний пневматичний ежекторний клапан Глушник відкритий
Конструкція	Форма T
Робочий тиск для максимальної швидкості всмоктування	5 bar
Робочий тиск	1 bar...8 bar
Номинальний робочий тиск	6 bar
Максимальний об'єм всмоктування відносно атмосфери	92.6 l/min
Час подачі повітря при номинальному робочому тиску	0.28 s
Робоче середовище	Стиснене повітря відповідно до ISO 8573-1:2010 [7:4:4]
Примітка щодо робочого/пілотного середовища	Експлуатація з мастилом неможлива
Клас корозійної стійкості (CRC)	2 - помірний вплив корозії
Відповідність LABS	VDMA 24364 Зона III
Температура середовища	0 °C...60 °C
Рекомендація щодо очищення	Мильна вода
Рівень звуку при номинальному робочому тиску	69 dB(A)
Температура навколишнього середовища	0 °C...60 °C
Максимальний момент дотягування	0.5 Nm
Вага продукту	94 g
Тип кріплення	з наскрізним отвором з DIN-рейкою За допомогою аксесуарів
Пневматичний порт 1	G1/4
Пневматичний порт 3	Глушник відкритий
Приєднання вакууму	G1/4
Матеріал з'єднувального болта	Кований алюмінієвий сплав, анодований
Інформація про матеріали	Відповідно до RoHS

Особливості	Значення
Матеріальні ущільнення	NBR
Матеріал уловлюючої насадки	POM
Матеріал корпусу	PA-посилений POM посилений
Матеріал глушника	Кований алюмінієвий сплав POM Піна PU
Матеріал гвинтів	Сталь
Матеріал випускного сопла	Кований алюмінієвий сплав