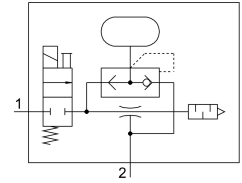
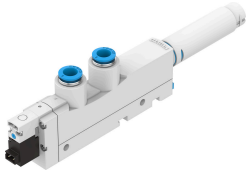


# Генератор вакууму VN-14-L-T4-PQ3-VQ3-RO2-B

Номер деталі: 532649

FESTO



## Технічні дані

Особливості	Значення
Номинальний розмір сопла Лавалю	1.4 mm
Ширина	18 mm
Тип глушника	Відкритий
Положення монтажу	Будь-який
Характеристики ежектора	За замовчуванням Високий об'єм втягування
Допоміжне ручне керування	Без фіксації
Інтегрована функція	Імпульсний пневматичний ежекторний клапан Електричний відсічний клапан Глушник відкритий
Конструкція	Форма T
Функція клапана	2/2
Робочий тиск для максимальної швидкості всмоктування	5 bar
Робочий тиск	2 bar...8 bar
Номинальний робочий тиск	6 bar
Максимальний об'єм всмоктування відносно атмосфери	92.6 l/min
Час подачі повітря при номінальному робочому тиску	0.32 s
Діапазон робочої напруги постійного струму	21.6 V...26.4 V
Споживання електроенергії	1.2 W
Робочий цикл	100%
Робоче середовище	Стиснене повітря відповідно до ISO 8573-1:2010 [7:4:4]
Примітка щодо робочого/пілотного середовища	Експлуатація з мастилом неможлива
Клас корозійної стійкості (CRC)	1 - низький опір корозії
Відповідність LABS	VDMA 24364 Зона III
Температура середовища	0 °C...50 °C
Рівень звуку при номінальному робочому тиску	69 dB(A)
Ступінь захисту	IP40
Температура навколишнього середовища	0 °C...50 °C
Вага продукту	100 g
Електричне підключення	Роз'єм

Особливості	Значення
Тип кріплення	з наскрізним отвором з DIN-рейкою За допомогою аксесуарів
Пневматичний порт 1	QS-8
Пневматичний порт 3	Глушник відкритий
Приєднання вакууму	QS-8
Матеріал з'єднувального болта	Кований алюмінієвий сплав, анодований
Інформація про матеріали	Відповідно до RoHS
Матеріальні ущільнення	NBR
Матеріал уловлюючої насадки	POM
Матеріал корпусу	РА-посилений POM посилений
Матеріал глушника	Кований алюмінієвий сплав POM Піна PU
Матеріал гвинтів	Сталь
Матеріал випускного сопла	Кований алюмінієвий сплав
Матеріал гвинтового з'єднання	Латунь нікельований