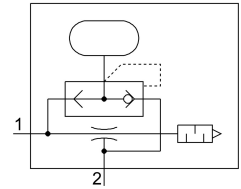
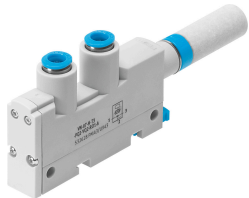


Генератор вакууму VN-10-H-T3-PQ2-VQ2-R01-A

Номер деталі: 532638

FESTO



Технічні дані

Особливості	Значення
Номинальний розмір сопла Лаваля	0.95 mm
Ширина	14 mm
Тип глушника	Відкритий
Положення монтажу	Будь-який
Характеристики ежектора	За замовчуванням Високий вакуум
Інтегрована функція	Імпульсний пневматичний ежекторний клапан Глушник відкритий
Конструкція	Форма T
Робочий тиск для максимальної швидкості всмоктування	3 bar
Робочий тиск	1 bar...8 bar
Робочий тиск для максимального вакууму	3.5 bar
Максимальний вакуум	93 %
Номинальний робочий тиск	6 bar
Максимальний об'єм всмоктування відносно атмосфери	21.8 l/min
Час подачі повітря при номінальному робочому тиску	0.96 s
Робоче середовище	Стиснене повітря відповідно до ISO 8573-1:2010 [7:4:4]
Примітка щодо робочого/пілотного середовища	Експлуатація з мастилом неможлива
Клас корозійної стійкості (CRC)	1 - низький опір корозії
Відповідність LABS	VDMA24364-B1/B2-L
Температура середовища	0 °C...60 °C
Рекомендація щодо очищення	Мильна вода
Рівень звуку при номінальному робочому тиску	71 dB(A)
Температура навколишнього середовища	0 °C...60 °C
Максимальний момент дотягування	0.5 Nm
Вага продукту	50 g
Тип кріплення	з наскрізним отвором з DIN-рейкою За допомогою аксесуарів
Пневматичний порт 1	QS-6
Пневматичний порт 3	Глушник відкритий
Приєднання вакууму	QS-6

Особливості	Значення
Матеріал з'єднувального болта	Кований алюмінієвий сплав, анодований
Інформація про матеріали	Відповідно до RoHS
Матеріальні ущільнення	NBR
Матеріал уловлюючої насадки	POM
Матеріал корпусу	РА-посилений POM посилений
Матеріал глушника	PE
Матеріал гвинтів	Сталь
Матеріал випускного сопла	Кований алюмінієвий сплав
Матеріал гвинтового з'єднання	Латунь нікельований