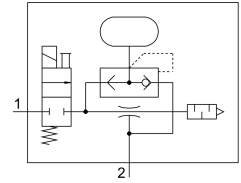


Генератор вакууму VN-05-H-T3-PQ2-VQ2-R01-B

Номер деталі: 532622

FESTO



Технічні дані

Особливості	Значення
Номинальний розмір сопла Лавалю	0.45 mm
Ширина	14 mm
Тип глушника	Відкритий
Положення монтажу	Будь-який
Характеристики ежектора	За замовчуванням Високий вакуум
Допоміжне ручне керування	Без фіксації
Інтегрована функція	Імпульсний пневматичний ежекторний клапан Електричний відсічний клапан Глушник відкритий
Конструкція	Форма T
Функція клапана	2/2
Робочий тиск для максимальної швидкості всмоктування	3 bar
Робочий тиск	2 bar...8 bar
Робочий тиск для максимального вакууму	4.9 bar
Максимальний вакуум	92 %
Номинальний робочий тиск	6 bar
Максимальний об'єм всмоктування відносно атмосфери	7.2 l/min
Час подачі повітря при номінальному робочому тиску	3.9 s
Діапазон робочої напруги постійного струму	21.6 V...26.4 V
Споживання електроенергії	1.2 W
Робочий цикл	100%
Робоче середовище	Стиснене повітря відповідно до ISO 8573-1:2010 [7:4:4]
Примітка щодо робочого/пілотного середовища	Експлуатація з мастилом неможлива
Клас корозійної стійкості (CRC)	1 - низький опір корозії
Відповідність LABS	VDMA24364-B1/B2-L
Температура середовища	0 °C...50 °C
Рівень звуку при номінальному робочому тиску	56 dB(A)
Ступінь захисту	IP40
Температура навколишнього середовища	0 °C...50 °C
Вага продукту	62 g
Електричне підключення	Роз'єм

Особливості	Значення
Тип кріплення	з наскрізним отвором з DIN-рейкою За допомогою аксесуарів
Пневматичний порт 1	QS-6
Пневматичний порт 3	Глушник відкритий
Приєднання вакууму	QS-6
Матеріал з'єднувального болта	Кований алюмінієвий сплав, анодований
Інформація про матеріали	Відповідно до RoHS
Матеріальні ущільнення	NBR
Матеріал уловлюючої насадки	POM
Матеріал корпусу	РА-посилений POM посилений
Матеріал глушника	PE
Матеріал гвинтів	Сталь
Матеріал випускного сопла	Кований алюмінієвий сплав
Матеріал гвинтового з'єднання	Латунь нікельований