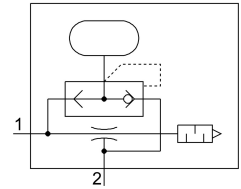
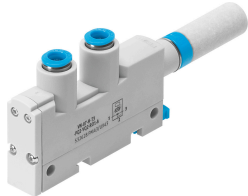


# Генератор вакууму VN-05-L-T3-PQ2-VQ2-RO1-A

Номер деталі: 532621

FESTO



## Технічні дані

Особливості	Значення
Номинальний розмір сопла Лавалю	0.45 mm
Ширина	14 mm
Тип глушника	Відкритий
Положення монтажу	Будь-який
Характеристики ежектора	За замовчуванням Високий об'єм втягування
Інтегрована функція	Імпульсний пневматичний ежекторний клапан Глушник відкритий
Конструкція	Форма T
Робочий тиск для максимальної швидкості всмоктування	5 bar
Робочий тиск	1 bar...8 bar
Номинальний робочий тиск	6 bar
Максимальний об'єм всмоктування відносно атмосфери	13.6 l/min
Час подачі повітря при номінальному робочому тиску	1.93 s
Робоче середовище	Стиснене повітря відповідно до ISO 8573-1:2010 [7:4:4]
Примітка щодо робочого/пілотного середовища	Експлуатація з мастилом неможлива
Клас корозійної стійкості (CRC)	1 - низький опір корозії
Відповідність LABS	VDMA24364-B1/B2-L
Температура середовища	0 °C...60 °C
Рекомендація щодо очищення	Мильна вода
Рівень звуку при номінальному робочому тиску	52 dB(A)
Температура навколишнього середовища	0 °C...60 °C
Максимальний момент дотягування	0.5 Nm
Вага продукту	49 g
Тип кріплення	з наскрізним отвором з DIN-рейкою За допомогою аксесуарів
Пневматичний порт 1	QS-6
Пневматичний порт 3	Глушник відкритий
Приєднання вакууму	QS-6
Матеріал з'єднувального болта	Кований алюмінієвий сплав, анодований
Інформація про матеріали	Відповідно до RoHS

<b>Особливості</b>	<b>Значення</b>
Матеріальні ущільнення	NBR
Матеріал уловлюючої насадки	POM
Матеріал корпусу	PA-поsilений POM посилений
Матеріал глушника	PE
Матеріал гвинтів	Сталь
Матеріал випускного сопла	Кований алюмінієвий сплав
Матеріал гвинтового з'єднання	Латунь нікельований