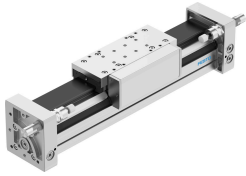


Привід лінійний DGC-63- -

Номер деталі: 532451

FESTO



Технічні дані

| Особливості | Значення |
|---|---|
| Крок | 1 mm...5000 mm |
| Ø поршня | 63 mm |
| Демпфування | еластичні демпферні кільця/пластини з обох сторін Пневматичне демпфування, регульоване з двох сторін Амортизатор, жорстка характеристика Амортизатор, м'яка характеристика |
| Положення монтажу | Будь-який |
| Напрямна | Направляюча ковзання базовий тур Точна напрямна |
| Визначення положення | Для безконтактних давачів |
| Варіанти | Додатковий супорт, стандартний, зліва Додатковий супорт, стандартно зправа |
| Робочий тиск | 0.15 MPa...0.8 MPa 1.5 bar...8 bar |
| Режим роботи | Двосторонньої дії |
| Знак CE (див. декларацію про відповідність) | Відповідно до директиви ЄС про вибухозахист (ATEX) |
| Знак UKCA (див. Декларацію відповідності) | згідно UK EX Vorschriften |
| Сертифікація ATEX за межами ЄС | EPL Dc (GB) EPL Gb (GB) |
| Захист від вибуху | Зона 1 (ATEX) Зона 1 (UKEX) Зона 2 (ATEX) Зона 22 (ATEX) Зона 22 (UKEX) |
| ATEX-категорія, газ | II 2G |
| ATEX-категорія: пил | II 3D |
| Тип захисту Ex для газу | Ex h IIC T4 Gb X |
| Тип, вибухозахисту Ex , пил | Ex h IIIC T120°C Dc X |
| Температура навколишнього середовища | -10°C ≤ Ta ≤ +60°C -10 °C...60 °C |
| Робоче середовище | Стиснене повітря згідно ISO 8573-1:2010 [7:-:-] |
| Примітка щодо робочого/пілотного середовища | Можлива робота з мастилом (потрібно для подальшої експлуатації) |
| Клас корозійної стійкості (CRC) | 1 - низький опір корозії 2 - помірний вплив корозії |

| Особливості | Значення |
|---|--|
| Відповідність LABS | VDMA24364-B1/B2-L |
| Допуск до харчової промисловості | див. розширену інформацію про матеріал |
| Довжина амортизації | 31.1 mm |
| Теоретична сила при 0,6 МПа (6 бар, 87 фунтів на квадратний дюйм), повернення | 1870 N |
| Теоретична сила при 0,6 МПа (6 bar, 87 psi), при висуванні | 1870 N |
| Альтернативні підключення | Див. креслення продукту |
| Тип кріплення | За допомогою аксесуарів |
| Інформація про матеріали | Відповідно до RoHS |
| Матеріал покриття | Кований алюмінієвий сплав |
| Матеріальні ущільнення | NBR TPE-U (PU) |