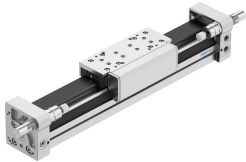


Привід лінійний DGC-40- -

Номер деталі: 532449

FESTO



Технічні дані

Особливості	Значення
Крок	1 mm...8500 mm
Ø поршня	40 mm
Демпфування	еластичні демпферні кільця/пластини з обох сторін Пневматичне демпфування, регульоване з двох сторін Амортизатор, жорстка характеристика Амортизатор, м'яка характеристика
Положення монтажу	Будь-який
Напрямна	Направляюча ковзання базовий тур Точна прямна
Визначення положення	Для безконтактних давачів
Варіанти	Вузол фіксації осі Захищена прямна на кульковому підшипнику з рециркуляцією Додатковий супорт, стандартний, зліва Додатковий супорт, стандартно зправа
Робочий тиск	0.15 MPa...0.8 MPa 1.5 bar...8 bar
Режим роботи	Двосторонньої дії
Знак CE (див. декларацію про відповідність)	Відповідно до директиви ЄС про вибухозахист (ATEX)
Знак UKCA (див. Декларацію відповідності)	згідно UK EX Vorschriften
Сертифікація ATEX за межами ЄС	EPL Dc (GB) EPL Gb (GB)
Захист від вибуху	Зона 1 (ATEX) Зона 1 (UKEX) Зона 2 (ATEX) Зона 22 (ATEX) Зона 22 (UKEX)
ATEX-категорія, газ	II 2G
ATEX-категорія: пил	II 3D
Тип захисту Ex для газу	Ex h IIC T4 Gb X
Тип, вибухозахисту Ex, пил	Ex h IIIC T120°C Dc X
Температура навколишнього середовища	-10°C ≤ Ta ≤ +60°C -10 °C...60 °C
Робоче середовище	Стиснене повітря згідно ISO 8573-1:2010 [7:-:-]
Примітка щодо робочого/пілотного середовища	Можлива робота з мастилом (потрібно для подальшої експлуатації)

Особливості	Значення
Клас корозійної стійкості (CRC)	0 - відсутність корозійного напруження 1 - низький опір корозії 2 - помірний вплив корозії
Відповідність LABS	VDMA24364-B1/B2-L
Допуск до харчової промисловості	див. розширену інформацію про матеріал
Довжина амортизації	29.5 mm
Теоретична сила при 0,6 МПа (6 бар, 87 фунтів на квадратний дюйм), повернення	754 N
Теоретична сила при 0,6 МПа (6 bar, 87 psi), при висуванні	754 N
Альтернативні підключення	Див. креслення продукту
Тип кріплення	За допомогою аксесуарів
Пневматичне під'єднання на затискному вузлі	M5
Інформація про матеріали	Відповідно до RoHS
Матеріал покриття	Кований алюмінієвий сплав
Матеріальні ущільнення	NBR TPE-U (PU)