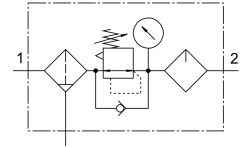


Комбінація блоків підготовки повітря MSB4N

Номер деталі: 532306

FESTO



Технічні дані

Особливості	Значення
Розмір	4
Модельний ряд	РС
Спосіб приведення в дію	електричний Вручну пневматичний
Захист від спрацьовування	Поворотна ручка з вбудованим замком
Положення монтажу	Будь-який по вертикалі +/- 5°
Ступінь фільтрації	0.01 μm...40 μm
Відведення конденсату	Повністю автоматичний Відкручується вручну напівавтоматичний
Конструкція	Модуль розгалуження Вугільний фільтр Регулятор тиску з манометром Клапан плавного пуску Відсічний клапан волоконний фільтр Фільтр-регулятор з манометром Фільтр-регулятор без манометра Осушувач мембранний Пропорційний стандартний мастилорозпилювач Спечений фільтр з центробіжним сепаратором З функцією зворотного клапана
Функція регулятора	постійний тиск на виході з попередньою компенсацією З вторинним вихлопом з функцією зворотного потоку
Кришка контейнера	Пластиковий захисний чохол
Дисплей диференціального тиску	Оптичний індикатор з давачем тиску
манометр	з давачем тиску з манометром
Робочий тиск	1.5 bar...14 bar
Діапазон регулювання тиску	0.3 bar...7 bar
Стандартна номінальна витрата	800 l/min...1400 l/min

Особливості	Значення
Характеристики котушки	110 V AC: 50/60 Hz, пускова потужність 3,0 VA, утримуюча потужність 2,4 VA 230 V AC: 50/60 Hz, пускова потужність 3,0 VA, утримуюча потужність 2,4 VA 24 V DC: 1,5 W 24 V DC: 1,8 W
Дозвіл	c UL us - Recognized (OL)
Знак CE (див. декларацію про відповідність)	Згідно директиви EU EMC Згідно директиви EC RoHS
Знак UKCA (див. Декларацію відповідності)	Згідно з інструкціями Великобританії щодо EMC Відповідно до правил RoHS Великобританії
Примітка щодо робочого/пілотного середовища	Можлива робота з мастилом (потрібно для подальшої експлуатації)
Клас корозійної стійкості (CRC)	2 - помірний вплив корозії
Відповідність LABS	VDMA24364-B1/B2-L
Температура зберігання	-10 °C...60 °C
Допуск до харчової промисловості	див. розширену інформацію про матеріал
Температура середовища	-10 °C...60 °C
Температура навколишнього середовища	-10 °C...60 °C
Тип кріплення	За допомогою аксесуарів
Пневматичний порт 1	1/8 NPT 1/4 NPT
Пневматичне з'єднання 2	1/8 NPT 1/4 NPT
Пневматичний порт 3	G1/4 1/4 NPT
Матеріал корпусу	Алюміній литий під тиском
Матеріал ємності	PC