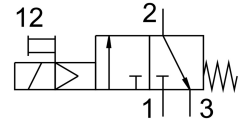


Відсічний клапан MS6N-EE-1/4-V230-Z

Номер деталі: 532118

FESTO



Технічні дані

| Особливості | Значення |
|---|--|
| Конструкція | поршневий золотник |
| Спосіб приведення в дію | електричний |
| Вихлопна функція | не регулюється |
| Допоміжне ручне керування | З блокуванням Без фіксації |
| Тип скидання | Пружина механічна |
| Тип контролю | Пілот |
| Функція клапана | 3/2 закритий моностабільний |
| Робочий тиск | 4 bar...18 bar |
| Значення C | 11 l/sbar |
| b значення | 0.5 |
| Стандартна номінальна витрата | 2600 l/min |
| Робочий цикл | 100% |
| Характеристики котушки | 230 V AC: 50/60 Hz, пускова потужність 3,0 VA, утримуюча потужність 2,4 VA |
| Допустимі коливання напруги | -14 % / +10 % |
| Робоче середовище | Стиснене повітря відповідно до ISO 8573-1:2010 [7:4:4] Інертні гази |
| Примітка щодо робочого/пілотного середовища | Можлива робота з мастилом (потрібно для подальшої експлуатації) |
| Клас корозійної стійкості (CRC) | 2 - помірний вплив корозії |
| Інформація про матеріали | Відповідно до RoHS |
| Відповідність LABS | VDMA24364-B2-L |
| Температура середовища | -10 °C...60 °C |
| Ступінь захисту | IP65 |
| Температура навколишнього середовища | -10 °C...60 °C |
| Дозвіл | c UL us - Recognized (OL) |
| Допуск до харчової промисловості | див. розширену інформацію про матеріал |
| Тип кріплення | за бажанням: Монтаж в лінію За допомогою аксесуарів |
| Положення монтажу | Будь-який |
| Напрямок потоку | Не реверсивні |
| Вага продукту | 740 g |

| Особливості | Значення |
|-------------------------|---|
| Пневматичний порт 1 | 1/4 NPT |
| Пневматичне з'єднання 2 | 1/4 NPT |
| Пневматичний порт 3 | G1/2 |
| Контроль подачі повітря | Внутрішнє |
| Електричне підключення | Форма C Роз'єм відповідно до DIN EN 175301-803 квадратна форма |
| Матеріальні ущільнення | NBR |
| Матеріал корпусу | Алюміній литий під тиском |