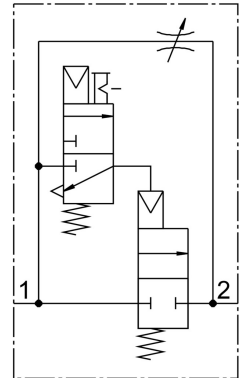


Клапан плавного пуску MS6N-DE-1/4-V110

Номер деталі: 532041

FESTO



Технічні дані

Особливості	Значення
Спосіб приведення в дію	електричний
Положення монтажу	Будь-який
Допоміжне ручне керування	З блокуванням Без фіксації
Конструкція	сідло поршня
Тип скидання	Пружина механічна
Тип контролю	Пілот
Контроль подачі повітря	Внутрішнє
Напрямок потоку	Не реверсивні
Функція клапана	2/2
Індикатор положення перемикача	з аксесуарами
Робочий тиск	4 bar...18 bar
b значення	0.54
Значення C	11.22 l/sbar
Стандартна номінальна витрата	2700 l/min
Робочий цикл	100%
Характеристики котушки	110 V AC: 50/60 Hz, пускова потужність 3,0 VA, утримуюча потужність 2,4 VA
Дозвіл	c UL – Визнаний (OL)
Робоче середовище	Стиснене повітря відповідно до ISO 8573-1:2010 [7:4:4] Інертні гази
Примітка щодо робочого/пілотного середовища	Можлива робота з мастилом (потрібно для подальшої експлуатації)
Клас корозійної стійкості (CRC)	2 - помірний вплив корозії
Відповідність LABS	VDMA24364-B2-L
Допуск до харчової промисловості	див. розширену інформацію про матеріал
Температура середовища	-10 °C...60 °C

Особливості	Значення
Ступінь захисту	IP65
Температура навколишнього середовища	-10 °С...60 °С
Вага продукту	680 g
Електричне підключення	Форма С Роз'єм відповідно до DIN EN 175301-803 квадратна форма
Відображення стану сигналу	3 аксесурами
Тип кріплення	за бажанням: Монтаж в лінію За допомогою аксесуарів
Пневматичний порт 1	1/4 NPT
Пневматичне з'єднання 2	1/4 NPT
Інформація про матеріали	Відповідно до RoHS
Матеріальні ущільнення	NBR
Матеріал корпусу	Алюміній литий під тиском