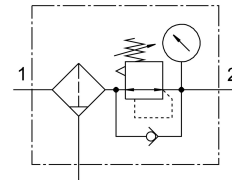


# Фільтр-регулятор MS4N-LFR-1/8-D6-ERM-AS

Номер деталі: 531222

FESTO



## Технічні дані

Особливості	Значення
Розмір	4
Модельний ряд	PC
Захист від спрацювання	Поворотна ручка з фіксацією зачиняється за допомогою аксесуарів
Положення монтажу	по вертикалі +/- 5°
Ступінь фільтрації	40 µm
Відведення конденсату	Відкручується вручну
Конструкція	Фільтр-регулятор з манометром
Максимальна об'єм конденсату	19 ml
Функція регулятора	постійний тиск на виході З вторинним вихлопом з функцією зворотного потоку
Кришка контейнера	Пластиковий захисний чохол
манометр	з манометром
Робочий тиск	0.08 MPa...1.4 MPa 0.8 bar...14 bar
Діапазон регулювання тиску	0.3 bar...7 bar
Максимальний гістерезис тиску	0.25 bar
Стандартна номінальна витрата	1000 l/min
Робоче середовище	Стиснене повітря відповідно до ISO 8573-1:2010 [-:4:-] Інертні гази
Клас корозійної стійкості (CRC)	2 - помірний вплив корозії
Відповідність LABS	VDMA24364-B1/B2-L
Температура зберігання	-10 °C...60 °C
Допуск до харчової промисловості	див. розширену інформацію про матеріал
Клас чистоти повітря на виході	Стиснене повітря відповідно до ISO 8573-1:2010 [7:4:4]
Температура середовища	-10 °C...60 °C
Температура навколишнього середовища	-10 °C...60 °C
Вага продукту	275 g
Тип кріплення	за бажанням: Монтаж на передній панелі Монтаж в лінію За допомогою аксесуарів

<b>Особливості</b>	<b>Значення</b>
Пневматичний порт 1	1/8 NPT
Пневматичне з'єднання 2	1/8 NPT
Інформація про матеріали	Відповідно до RoHS
Матеріал монтажної плити	Алюміній литий під тиском
Матеріал панелі управління	PA POM
Матеріальні ущільнення	NBR
Матеріал фільтра	PE
Матеріал корпусу	Алюміній литий під тиском
Матеріал мембрана	NBR
Матеріал ємності	PC
Матеріал сепаратора	POM