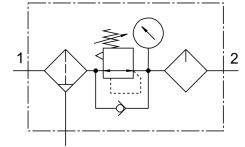


# Комбінація блоків підготовки повітря MSB4

Номер деталі: 531029

FESTO



## Технічні дані

Особливості	Значення
Розмір	4
Модельний ряд	РС
Спосіб приведення в дію	електричний Вручну пневматичний
Захист від спрацьовування	Поворотна ручка з вбудованим замком
Положення монтажу	Будь-який по вертикалі +/- 5°
Ступінь фільтрації	0.01 μm...40 μm
Відведення конденсату	Повністю автоматичний Відкручується вручну напівавтоматичний
Конструкція	Модуль розгалуження Вугільний фільтр Регулятор тиску з манометром Клапан плавного пуску Відсічний клапан волоконний фільтр Фільтр-регулятор з манометром Фільтр-регулятор без манометра Осушувач мембранний Пропорційний стандартний мастилорозпилювач Спечений фільтр з центробіжним сепаратором З функцією зворотного клапана
Функція регулятора	постійний тиск на виході з попередньою компенсацією З вторинним вихлопом з функцією зворотного потоку
Кришка контейнера	Пластиковий захисний чохол
Дисплей диференціального тиску	Оптичний індикатор з давачем тиску
манометр	з давачем тиску з манометром
Робочий тиск	1.5 bar...14 bar
Діапазон регулювання тиску	1 bar...12 bar
Стандартна номінальна витрата	800 l/min...1400 l/min

Особливості	Значення
Характеристики котушки	110 V AC: 50/60 Hz, пускова потужність 3,0 VA, утримуюча потужність 2,4 VA 230 V AC: 50/60 Hz, пускова потужність 3,0 VA, утримуюча потужність 2,4 VA 24 V DC: 1,5 W 24 V DC: 1,8 W
Дозвіл	c UL us - Recognized (OL)
Знак CE (див. декларацію про відповідність)	Згідно директиви EU EMC Відповідно до директиви ЄС про вибухозахист (ATEX) Відповідно до директиви ЄС щодо низьковольтного обладнання Згідно директиви ЄС RoHS
Знак UKCA (див. Декларацію відповідності)	Згідно з інструкціями Великобританії щодо EMC згідно UK EX Vorschriften Відповідно до правил RoHS Великобританії Згідно з правилами Великобританії щодо електрообладнання
Сертифікація ATEX за межами ЄС	EPL Db (GB) EPL Dc (GB) EPL Gb (GB) EPL Gc (GB)
Захист від вибуху	Зона 1 (ATEX) Зона 1 (UKEX) Зона 2 (ATEX) Зона 2 (UKEX) Зона 21 (ATEX) Зона 21 (UKEX) Зона 22 (ATEX) Зона 22 (UKEX)
ATEX-категорія, газ	II 2G II 3G
ATEX-категорія: пил	II 2D II 3D
Тип захисту Ex для газу	Ex h IIC T6 Gb X Ex nA IIC T4 X Gc
Тип, вибухозахисту Ex , пил	Ex h IIIC T60°C Db X Ex tc IIIC T105°C IP65 Dc X
Примітка щодо робочого/пілотного середовища	Можлива робота з мастилом (потрібно для подальшої експлуатації)
Клас корозійної стійкості (CRC)	2 - помірний вплив корозії
Відповідність LABS	VDMA24364-B1/B2-L
Температура зберігання	-10 °C...60 °C
Допуск до харчової промисловості	див. розширену інформацію про матеріал
Температура середовища	-10 °C...60 °C
Температура навколишнього середовища	-10 °C...60 °C
Тип кріплення	За допомогою аксесуарів
Пневматичний порт 1	G1/8 G1/4
Пневматичне з'єднання 2	G1/8 G1/4
Пневматичний порт 3	G1/4
Матеріал корпусу	Алюміній литий під тиском
Матеріал ємності	PC