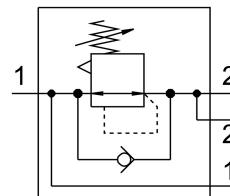
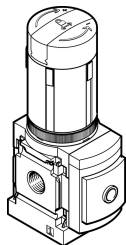


Регулятор тиску MS6-LRB-1/2-D7-A4-AS

Номер деталі: 530332

FESTO



Технічні дані

| Особливості | Значення |
|---|--|
| Розмір | 6 |
| Модельний ряд | PC |
| Захист від спрацювання | Поворотна ручка з фіксацією зачиняється за допомогою аксесуарів |
| Положення монтажу | Будь-який |
| Конструкція | Мембранний регулюючий клапан з прямим керуванням з постійною подачею стисненого повітря |
| Функція регулятора | постійний тиск на виході з попередньою компенсацією З вторинним вихлопом |
| манометр | G1/4 підготовлено |
| Робочий тиск | 0.8 bar...20 bar |
| Діапазон регулювання тиску | 0.5 bar...12 bar |
| Максимальний гістерезис тиску | 0.25 bar |
| Стандартна номінальна витрата | 5500 l/min |
| Робоче середовище | Стиснене повітря відповідно до ISO 8573-1:2010 [7:4:4] Інертні гази |
| Примітка щодо робочого/пілотного середовища | Можлива робота з мастилом (потрібно для подальшої експлуатації) |
| Клас корозійної стійкості (CRC) | 2 - помірний вплив корозії |
| Відповідність LABS | VDMA24364-B1/B2-L |
| Температура зберігання | -10 °C...60 °C |
| Допуск до харчової промисловості | див. розширену інформацію про матеріал |
| Температура середовища | -10 °C...60 °C |
| Температура навколишнього середовища | -10 °C...60 °C |
| Вага продукту | 747 g |
| Тип кріплення | за бажанням: Монтаж на передній панелі Монтаж в лінію За допомогою аксесуарів |
| Пневматичний порт 1 | G1/2 |
| Пневматичне з'єднання 2 | G1/2 |
| Інформація про матеріали | Відповідно до RoHS |

| Особливості | Значення |
|----------------------------|---------------------------|
| Матеріал панелі управління | PA POM |
| Матеріальні ущільнення | NBR |
| Матеріал корпусу | Алюміній литий під тиском |
| Матеріал мембрана | NBR |