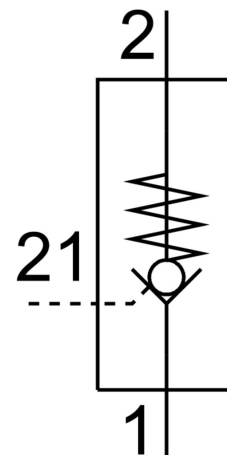


Керований зворотний клапан HGL-3/8-QS-10

Номер деталі: 530044

FESTO



Технічні дані

Особливості	Значення
Функція клапана	Керована функція неповернення
Пневматичний порт 1	QS-10
Пневматичне з'єднання 2	G3/8
Підключення пілотного повітря 21	G1/4
Спосіб приведення в дію	пневматичний
Тип кріплення	Можливість вкручування із зовнішньою різьбою
Робочий тиск	0.05 МПа...1 МПа 0.5 bar...10 bar
Пілотний тиск	0.1 МПа...1 МПа 1 bar...10 bar
Тиск пілотів	14.5 psi...145 psi
Температура навколишнього середовища	-10 °C...60 °C
Робоче середовище	Стиснене повітря відповідно до ISO 8573-1:2010 [7:4:4]
Морська класифікація	Див. сертифікат
Положення монтажу	Будь-який
Нормальний потік 1->2 (6-0)	1300 l/min
Нормальна номінальна витрата 1->2 (6-5)	890 l/min
Примітка щодо робочого/пілотного середовища	Можлива робота з мастилом (потрібно для подальшої експлуатації)
Клас корозійної стійкості (CRC)	2 - помірний вплив корозії
Відповідність LABS	VDMA24364-B2-L
Клас "чистої кімнати"	Клас 4 згідно з ISO 14644-1
Температура зберігання	-10 °C...60 °C
Температура середовища	-10 °C...60 °C

Особливості	Значення
Середовище пілота	Стиснене повітря згідно ISO 8573-1:2010 [7:4:4]
Номінальний момент дотягування	12.5 Nm
Допустимий номінальний моменту зтягування	± 10 %
Вага продукту	60.3 g
Інформація про матеріали	Відповідно до RoHS
Матеріальні ущільнення	NBR
Матеріал порожнистого гвинта	Кований алюмінієвий сплав Анодований
Матеріал звільняючого кільця	POM
Матеріал ущільнення зворотнього клапана	NBR
Матеріал поворотного з'єднання	Литий цинк