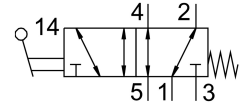


Розподільник з важелем VHEF-V-M52-M-N14

Номер деталі: 5300042

FESTO



Технічні дані

Особливості	Значення
Функція клапана	5/2 моностабільний
Спосіб приведення в дію	Вручну
Ширина	20 mm
Стандартна номінальна витрата	1200 l/min
Пневматичне робоче з'єднання	1/4 NPT
Робочий тиск	-0.095 МПа...1 МПа -0.95 bar...10 bar
Конструкція	поршневий золотник
Тип скидання	Пружина механічна
Номінальний розмір	7 mm
Вихлопна функція	З можливістю дроселювання
Примітка до застосування	працювати тільки вручну
Спосіб ущільнення	М'який
Положення монтажу	Будь-який
Тип контролю	прямий
Напрямок потоку	Реверсивний
Перекриття	Позитивне перекриття
Максимальна частота перемикачів	0.5 Hz
Захист від вибуху	Зона 1 (ATEX) Зона 2 (ATEX) Зона 21 (ATEX) Зона 22 (ATEX)
Робоче середовище	Стиснене повітря згідно ISO 8573-1:2010 [7:-:-]
Примітка щодо робочого/пілотного середовища	Можлива робота з мастилом (потрібно для подальшої експлуатації)
Клас корозійної стійкості (CRC)	1 - низький опір корозії
Відповідність LABS	VDMA24364-B1/B2-L
Температура середовища	-10 °C...60 °C
Температура навколишнього середовища	-10 °C...60 °C
Момент спрацьовування	0.6 Nm
Максимальна сила на приводі	200 N
Максимальна бічна сила при спрацьовуванні	140 N
Вага продукту	240 g

Особливості	Значення
Тип кріплення	за бажанням: Монтаж на передній панелі з наскрізним отвором
Пневматичний порт 1	1/4 NPT
Пневматичне з'єднання 2	1/4 NPT
Пневматичний порт 3	1/4 NPT
Пневматичне з'єднання 4	1/4 NPT
Пневматичне з'єднання 5	1/4 NPT
Інформація про матеріали	Відповідно до RoHS
Матеріал покриття	РА-посилений
Матеріальні ущільнення	NBR
Матеріал корпусу	Анодований алюмінієвий сплав
Матеріал важеля	РА-посилений