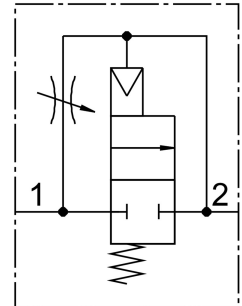


Клапан плавного пуску MS6-DL-1/2

Номер деталі: 529817

FESTO



Технічні дані

Особливості	Значення
Вихлопна функція	З можливістю дроселювання
Спосіб приведення в дію	пневматичний
Положення монтажу	Будь-який
Допоміжне ручне керування	Немає
Конструкція	сідло поршня
Тип скидання	Пружина механічна
Тип контролю	прямий
Контроль подачі повітря	Зовнішній
Напрямок потоку	Не реверсивні
Функція клапана	2/2
Робочий тиск	4 bar...18 bar
b значення	0.39
Значення C	28.97 l/sbar
Стандартна номінальна витрата	6450 l/min
Робоче середовище	Стиснене повітря відповідно до ISO 8573-1:2010 [7:4:4] Інертні гази
Примітка щодо робочого/пілотного середовища	Можлива робота з мастилом (потрібно для подальшої експлуатації)
Клас корозійної стійкості (CRC)	2 - помірний вплив корозії
Відповідність LABS	VDMA24364-B1/B2-L
Допуск до харчової промисловості	див. розширену інформацію про матеріал
Температура середовища	-10 °C...60 °C
Температура навколишнього середовища	-10 °C...60 °C
Вага продукту	650 g
Тип кріплення	за бажанням: Монтаж в лінію За допомогою аксесуарів
Пневматичний порт 1	G1/2
Пневматичне з'єднання 2	G1/2

Особливості	Значення
Інформація про матеріали	Відповідно до RoHS
Матеріальні ущільнення	NBR
Матеріал корпусу	Алюміній литий під тиском