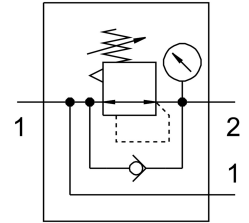


Регулятор тиску MS4-LRB-1/4-D6-AS

Номер деталі: 529479

FESTO



Технічні дані

Особливості	Значення
Розмір	4
Модельний ряд	РС
Захист від спрацьовування	Поворотна ручка з фіксацією зачиняється за допомогою аксесуарів
Положення монтажу	Будь-який
Конструкція	Мембранний регулюючий клапан з прямим керуванням з постійною подачею стисненого повітря
Функція регулятора	постійний тиск на виході з попередньою компенсацією З вторинним вихлопом з функцією зворотного потоку
манометр	з манометром
Робочий тиск	0.8 bar...14 bar
Діапазон регулювання тиску	0.3 bar...7 bar
Максимальний гістерезис тиску	0.25 bar
Стандартна номінальна витрата	1700 l/min
Робоче середовище	Стиснене повітря відповідно до ISO 8573-1:2010 [7:4:4] Інертні гази
Примітка щодо робочого/пілотного середовища	Можлива робота з мастилом (потрібно для подальшої експлуатації)
Клас корозійної стійкості (CRC)	2 - помірний вплив корозії
Відповідність LABS	VDMA24364-B1/B2-L
Температура зберігання	-10 °C...60 °C
Допуск до харчової промисловості	див. розширену інформацію про матеріал
Температура середовища	-10 °C...60 °C
Температура навколишнього середовища	-10 °C...60 °C
Вага продукту	222 g
Тип кріплення	за бажанням: Монтаж на передній панелі Монтаж в лінію За допомогою аксесуарів
Пневматичний порт 1	G1/4
Пневматичне з'єднання 2	G1/4

Особливості	Значення
Інформація про матеріали	Відповідно до RoHS
Матеріал монтажної плити	Алюміній литий під тиском
Матеріал панелі управління	PA POM
Матеріальні ущільнення	NBR
Матеріал корпусу	Алюміній литий під тиском
Матеріал мембрана	NBR