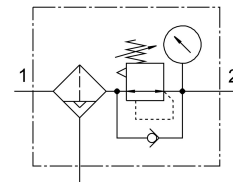


Фільтр-регулятор MS6-LFR-1/2-D7-CRV-AS-Z

Номер деталі: 529187

FESTO



Технічні дані

| Особливості | Значення |
|--------------------------------------|--|
| Розмір | 6 |
| Модельний ряд | PC |
| Захист від спрацювання | Поворотна ручка з фіксацією зачиняється за допомогою аксесуарів |
| Положення монтажу | по вертикалі +/- 5° |
| Ступінь фільтрації | 5 µm |
| Відведення конденсату | Повністю автоматичний |
| Конструкція | Фільтр-регулятор з манометром |
| Максимальна об'єм конденсату | 38 ml |
| Функція регулятора | постійний тиск на виході З вторинним вихлопом |
| Кришка контейнера | Пластиковий захисний чохол |
| манометр | з манометром |
| Робочий тиск | 0.2 MPa...1.2 MPa 2 bar...12 bar |
| Діапазон регулювання тиску | 0.5 bar...12 bar |
| Максимальний гістерезис тиску | 0.025 MPa 0.25 bar 3.625 psi |
| Стандартна номінальна витрата | 4000 l/min |
| Робоче середовище | Стиснене повітря згідно ISO 8573-1:2010 [7:4:-] Інертні гази |
| Клас корозійної стійкості (CRC) | 2 - помірний вплив корозії |
| Відповідність LABS | VDMA24364-B1/B2-L |
| Температура зберігання | -10 °C...60 °C |
| Допуск до харчової промисловості | див. розширену інформацію про матеріал |
| Клас чистоти повітря на виході | Стиснене повітря згідно ISO 8573-1:2010 [6:4:4] |
| Температура середовища | -10 °C...60 °C |
| Температура навколишнього середовища | -10 °C...60 °C |
| Вага продукту | 875 g |

| Особливості | Значення |
|----------------------------|--|
| Тип кріплення | за бажанням: Монтаж на передній панелі Монтаж в лінію За допомогою аксесуарів |
| Пневматичний порт 1 | G1/2 |
| Пневматичне з'єднання 2 | G1/2 |
| Інформація про матеріали | Відповідно до RoHS |
| Матеріал панелі управління | PA POM |
| Матеріальні ущільнення | NBR |
| Матеріал фільтра | PE |
| Матеріал корпусу | Алюміній литий під тиском |
| Матеріал мембрана | NBR |
| Матеріал ємності | PC |
| Матеріал сепаратора | POM |