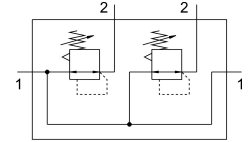


# Колектор LRB-1/2-D-O-K2-MIDI

Номер деталі: 528959

FESTO



## Технічні дані

Особливості	Значення
Розмір	Midi
Модельний ряд	D
Захист від спрацювання	Поворотна ручка з фіксацією
Положення монтажу	Будь-який
Конструкція	Мембранний регулюючий клапан з прямим керуванням з постійною подачею стисненого повітря
Функція регулятора	постійний тиск на виході з попередньою компенсацією З вторинним вихлопом
манометр	G1/4 підготовлено
Робочий тиск	1 bar...16 bar
Діапазон регулювання тиску	0.5 bar...12 bar
Максимальний гістерезис тиску	0.2 bar
Стандартна номінальна витрата	3200 l/min
Робоче середовище	Стиснене повітря відповідно до ISO 8573-1:2010 [7:4:4]
Відповідність LABS	VDMA24364-B1/B2-L
Клас чистоти повітря на виході	Стиснене повітря відповідно до ISO 8573-1:2010 [7:4:4]
Температура середовища	-10 °C...60 °C
Температура навколишнього середовища	-10 °C...60 °C
Вага продукту	1950 g
Тип кріплення	За допомогою аксесуарів
Пневматичний порт 1	G1/2
Пневматичне з'єднання 2	G3/8
Матеріал монтажної плити	Цинк дитий під тиском
Матеріал панелі управління	PA
Матеріальні ущільнення	NBR
Матеріал корпусу	Цинк дитий під тиском