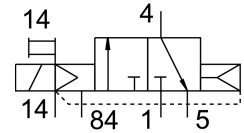
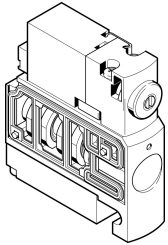


# Пневморозподільник CPVSC1-M1H-K-P

Номер деталі: 527569

FESTO



## Технічні дані

| Особливості  | Значення  |
|--|---|
| Функція клапана  | 3/2 закритий моностабільний   |
| Спосіб приведення в дію                                | електричний   |
| Розмір клапана   | 10 mm   |
| Стандартна номінальна витрата                          | 170 l/min   |
| Пневматичне робоче з'єднання                           | Монтажна плита  |
| Робоча напруга   | 22 V DC   |
| Робочий тиск   | -0.09 MPa...0.7 MPa<br>-0.9 bar...7 bar   |
| Конструкція  | поршневий золотник  |
| Тип скидання   | пневматична пружина   |
| Ступінь захисту  | IP40  |
| Вихлопна функція                                       | не регулюється  |
| Спосіб ущільнення                                      | М'який  |
| Положення монтажу                                      | Будь-який   |
| Допоміжне ручне керування                              | З блокуванням<br>Без фіксації   |
| Тип контролю   | Пілот   |
| Контроль подачі повітря                                | Зовнішній   |
| Напрямок потоку  | Не реверсивні   |
| Перекриття   | Позитивне перекриття  |
| Пілотний тиск  | 0.3 MPa...0.7 MPa<br>3 bar...7 bar  |
| Час відключення  | 10 ms   |
| Час увімкнення   | 10 ms   |
| Максимальний позитивний тестовий імпульс із сигналом 0 | 400 μs  |
| Максимальний негативний тестовий імпульс з 1 сигналом  | 200 μs  |
| Характеристики котушки                                 | 22 V DC: 1,0 W  |
| Робоче середовище                                      | Стиснене повітря відповідно до ISO 8573-1:2010 [7:4:4]  |
| Примітка щодо робочого/пілотного середовища            | Можлива робота з мастилом (потрібно для подальшої експлуатації)   |
| Стійкість до вібрації                                  | Тестування стійкості під час транспортування при вібраціях 2-го рівня інтенсивності відповідно до FN 942017-4 та EN 60068-2-6 |
| Ударостійкість   | Шокове випробування з рівнем інтенсивності 2 відповідно до FN 942017-5 та EN 60068-2-27                                       |

| <b>Особливості</b>                          | <b>Значення</b>           |
|---|---------------------------|
| Клас корозійної стійкості (CRC)             | 1 - низький опір корозії  |
| Відповідність LABS                          | VDMA24364-B2-L            |
| Температура навколишнього середовища        | -5 °C...50 °C             |
| Вага продукту                               | 30.5 g                    |
| Електричне підключення                      | 2-ріп<br>Роз'єм           |
| Тип кріплення                               | з наскрізним отвором      |
| Під'єднання вихлопу пілотного повітря 82/84 | Загальне під'єднання      |
| Пневматичний порт 1                         | Загальне під'єднання      |
| Пневматичне з'єднання 2                     | Монтажна плита            |
| Пневматичне під'єднання 3/5 комбіноване     | Загальне під'єднання      |
| Пневматичне з'єднання 4                     | Монтажна плита            |
| Інформація про матеріали                    | Відповідно до RoHS        |
| Матеріальні ущільнення                      | NBR                       |
| Матеріал корпусу                            | Алюміній литий під тиском |