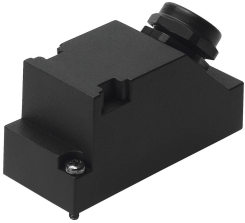


Роз'єм SD-SUB-D-ST25

Номер деталі: 527522

FESTO



Технічні дані

Особливості	Значення
Тип кріплення	з наскрізним отвором
Положення монтажу	Будь-який
Вага продукту	51 g
Електричне підключення	25-pin Роз'єм Sub-D
Діапазон робочої напруги постійного струму	250 V
Діапазон робочої напруги змінного струму	250 V
Пропускна здатність по струму	5 A
Кабельний роз'єм	Pg11
Допустимий діаметр кабелю	7 mm...12 mm
Ступінь захисту	IP65
Температура навколишнього середовища	-20 °C...80 °C
Відповідність LABS	VDMA24364-B2-L
Інформація про матеріали	Відповідно до RoHS
Матеріал корпусу	PA
Матеріальні ущільнення	NBR
Матеріал штекерних контактів	Мідний сплав Позолочений