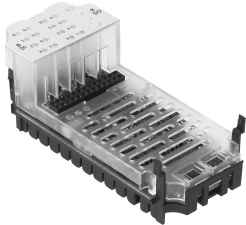


Модуль входів/виходів CPX-8DE-8DA

Номер деталі: 526257

FESTO



Технічні дані

Особливості	Значення
Розміри Ш x Д x В	(включаючи блок з'єднання та з'єднуючі елементи) 50 мм x 107 мм x 50 мм
Вага продукту	48 g
Температура навколишнього середовища	-5 °C...50 °C
Температура зберігання	-20 °C...70 °C
Ступінь захисту	В залежності від блоку підключення
Клас корозійної стійкості (CRC)	1 - низький опір корозії (коли встановлено)
Відповідність LABS	VDMA24364-B2-L
Матеріал корпусу	РА-посилений РС
LED дисплеї	1 Групова діагностика 16 Статус каналу
Діагностика	Коротке замикання/перевантаження каналу Занадто низька вихідна напруга
Кількість виходів	8
Параметризація	Час усунення відскоку контактів Реакція на збій на каналі Сила на канал Режим очікування на канал Сигнал подовження часу Режим роботи після короткого замикання модуль моніторингу
Діапазон робочої напруги постійного струму	18 V...30 V
Номинальна робоча напруга постійного струму	24 V
Власне споживання електроенергії при номінальній робочій напрузі	Тип. 22 mA
Кількість входів	8
Характеристика входів	IEC1131-T2
Час усунення відскоку контакту	3 ms (0,1 ms, 10 ms, 20 ms можна налаштувати)
Максимальний загальний вхідний струм на модуль	0.7 A
Характеристика виходів	IEC1131-T2
Логіка перемикачів виходів	PNP (позитивне перемикач)
Максимальний загальний вихідний струм на модуль	4 A
Максимальна потужність на канал	0,5 A (лампа 12 W)

Особливості	Значення
Електрична ізоляція між каналами	Немає
Електрична ізоляція між каналом і внутрішньою шиною	Виходи - Так, при використанні проміжної подачі повітря
Запобіжник (коротке замикання)	внутрішній електронний запобіжник на канал