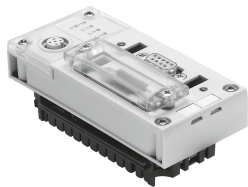


Шинний модуль CPX-FB23-24

Номер деталі: 526176

FESTO



Технічні дані

Особливості	Значення
Протокол	CC-Link
Розміри Ш x Д x В	(включаючи блок з'єднання) 50 мм x 107 мм x 50 мм
Вага продукту	115 g
Температура навколишнього середовища	-5 °C...50 °C
Температура зберігання	-20 °C...70 °C
Ступінь захисту	IP65 IP67
Клас корозійної стійкості (CRC)	1 - низький опір корозії
Відповідність LABS	VDMA24364-B2-L
Матеріал корпусу	РА-посилений PC
Світлодіодний дисплей (для конкретного продукту)	M: Зміна, параметрування PL: Живлення навантаження PS: живлення електроніки, живлення давачів SF: помилка системи
Світлодіодний дисплей LED спеціально для магістралі	Помилка: помилка зв'язку RD: отримання даних Run: статус зв'язку SD: надсилання даних
Спеціальна діагностика для пристроїв	Канальна та модульно-орієнтована діагностика Модуль зниженої напруги Діагностика пам'яті
Компоненти керування	DIL-перемикач
Інтерфейс Fieldbus	Роз'єм Sub-D, 9-pin Розбірний роз'єм Sub-D Гвинтова клемна колодка, IP20
Максимальний адресний простір, входи	14 Byte 32 Byte 64 Byte
Зверніть увагу на входи	14 байт на Rx (F23) 32 байти на RWr (F23) 64 bytes для Rx, RWr (F24)
Максимальний адресний простір, виходи	14 Byte 32 Byte 64 Byte

Особливості	Значення
Інформація про виходи	14 byte на Ry (F23) 32 byte на RWw (F23) 64 byte на Ry, RWw (F24)
Параметризація	Діагностика поведінки Реакція на аварію Форсування каналів Налаштування сигналу параметри системи
Швидкість передачі даних	156 ... 10000 kbps
Додаткові функції	Стан системи можна відобразити за допомогою даних процесу Додатковий інтерфейс діагностики для панелей оператора
Діапазон робочої напруги постійного струму	18 V...30 V
Номінальна робоча напруга постійного струму	24 V
Власне споживання електроенергії при номінальній робочій напрузі	Тип. 70 mA