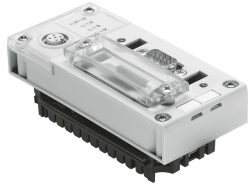


Шинний модуль CPX-FB14

Номер деталі: 526174

FESTO



Технічні дані

Особливості	Значення
Протокол	CANopen
Розміри Ш x Д x В	(включаючи блок з'єднання) 50 мм x 107 мм x 50 мм
Вага продукту	115 g
Температура навколишнього середовища	-5 °C...50 °C
Температура зберігання	-20 °C...70 °C
Ступінь захисту	IP65 IP67
Клас корозійної стійкості (CRC)	1 - низький опір корозії
Відповідність LABS	VDMA24364-B2-L
Матеріал корпусу	PA-посилений PC
Світлодіодний дисплей (для конкретного продукту)	M: Зміна, параметрування PL: Живлення навантаження PS: живлення електроніки, живлення давачів SF: помилка системи
Світлодіодний дисплей LED спеціально для магістралі	IO: I/O status MS: Стан модуля NS: стан мережі
Спеціальна діагностика для пристроїв	Канальна та модульно-орієнтована діагностика Модуль зниженої напруги Діагностика пам'яті
Компоненти керування	DIL-перемикач
Інтерфейс Fieldbus	2x M12x1, 5-pin Роз'єм Sub-D, 9-pin Клемна колодка, 5-pin Розбірний роз'єм Sub-D
Максимальний адресний простір, входи	32 Byte
Максимальний адресний простір, виходи	32 Byte
Параметризація	Діагностика поведінки Реакція на аварію Форсування каналів Налаштування сигналу параметри системи
Швидкість передачі даних	125, 250, 500 і 1000 kbps
Підтримка в конфігурації	Файл EDS

Особливості	Значення
Додаткові функції	Ациклічний доступ до даних за допомогою "SDO" Діагностика каналу через Feldbus Параметрування запуску у вигляді тексту через Fieldbus Стан системи можна відобразити за допомогою даних процесу Додатковий інтерфейс діагностики для панелей оператора
Діапазон робочої напруги постійного струму	18 V...30 V
Номінальна робоча напруга постійного струму	24 V
Власне споживання електроенергії при номінальній робочій напрузі	Тип. 200 mA