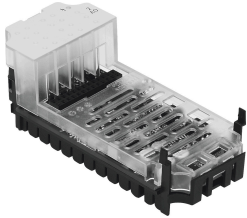


Аналоговий модуль CPX-2AA-U-I

Номер деталі: 526170

FESTO



Технічні дані

Особливості	Значення
Розміри Ш x Д x В	(включаючи блок з'єднання та з'єднуючі елементи) 50 мм x 107 мм x 50 мм
Вага продукту	49 g
Температура навколишнього середовища	-5 °C...50 °C
Температура зберігання	-20 °C...70 °C
Ступінь захисту	В залежності від блоку підключення
Клас корозійної стійкості (CRC)	1 - низький опір корозії (коли встановлено)
Максимальна довжина кабеля	30 м екранований
Відповідність LABS	VDMA24364-B2-L
Матеріал корпусу	РА-посилений PC
LED дисплеї	1 Групова діагностика
Діагностика	Обрив проводу на канал Порушення ліміту на канал Вихідний сигнал короткого замикання на канал Коротке замикання живлення приводу Помилка параметризації Занадто низька вихідна напруга
Кількість виходів	2
Параметризація	Формат даних Реакція на збій на каналі Сила на канал Контроль меж на канал Режим очікування на канал Згладжування вимірних значень Діапазон сигналу на канал Режим роботи після короткого замикання Моніторинг обриву проводів на канал
Час внутрішнього циклу	4 мс
Діапазон робочої напруги постійного струму	18 V...30 V
Номінальна робоча напруга постійного струму	24 V
Власне споживання електроенергії при номінальній робочій напрузі	Тип. 100 mA
Формат даних	12 bits + знак масштабування до 15 біт

Особливості	Значення
Точність повторюваності	0,05% при 25°C
Межа базової похибки при 25 °C	±0,5 %
Обмеження експлуатаційної похибки, пов'язане з діапазоном температур навколишнього середовища	±0,6 %
Тип давача	0 - 10 V 0 - 20 mA 4 - 20 mA
Електрична ізоляція між каналами	Немає
Електрична ізоляція між каналом і внутрішньою шиною	так, без використання внутрішнього живлення датчика
Запобіжник (коротке замикання)	внутрішній електронний запобіжник