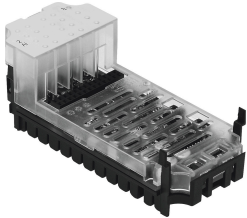


# Аналоговий модуль CPX-2AE-U-I

Номер деталі: 526168

FESTO



## Технічні дані

| Особливості   | Значення  |
|---|---|
| Розміри Ш x Д x В   | (включаючи блок з'єднання та з'єднуючі елементи)<br>50 мм x 107 мм x 50 мм  |
| Вага продукту   | 48 g  |
| Температура навколишнього середовища  | -5 °C...50 °C   |
| Температура зберігання  | -20 °C...70 °C  |
| Ступінь захисту   | В залежності від блоку підключення  |
| Клас корозійної стійкості (CRC)   | 1 - низький опір корозії<br>(коли встановлено)  |
| Максимальна довжина кабеля  | 30 м<br>екранований   |
| Відповідність LABS  | VDMA24364-B2-L  |
| Матеріал корпусу  | РА-посилений<br>РС  |
| LED дисплеї   | 1 Групова діагностика   |
| Діагностика   | Обрив проводу на канал<br>Порушення ліміту на канал<br>Коротке замикання на вхідному сигналі<br>Помилка параметризації  |
| Параметризація  | Формат даних<br>Сила на канал<br>Контроль меж на канал<br>Згладжування вимірних значень<br>Діапазон сигналу на канал<br>Режим роботи після короткого замикання<br>Моніторинг обриву проводів на канал |
| Час внутрішнього циклу  | 4 мс  |
| Діапазон робочої напруги постійного струму  | 18 V...30 V   |
| Номинальна робоча напруга постійного струму   | 24 V  |
| Власне споживання електроенергії при номінальній робочій напрузі                              | Тип. 50 mA  |
| Кількість входів  | 2   |
| Формат даних  | 12 bits + знак<br>масштабування до 15 біт   |
| Точність повторюваності   | 0,15% при 25 °C   |
| Межа базової похибки при 25 °C  | +/- 0,3% для входів напруги   |
| Обмеження експлуатаційної похибки, пов'язане з діапазоном температур навколишнього середовища | +/- 0,5% для входів напруги   |

| <b>Особливості</b>                                  | <b>Значення</b>                                     |
|---|---|
| Тип давача  | 0 - 10 V<br>0 - 20 mA<br>4 - 20 mA                  |
| Електрична ізоляція між каналами                    | Немає   |
| Електрична ізоляція між каналом і внутрішньою шиною | так, без використання внутрішнього живлення датчика |
| Запобіжник (коротке замикання)                      | внутрішній електронний запобіжник                   |