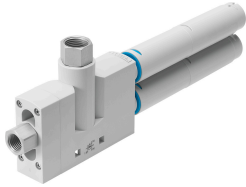


Генератор вакууму VN-20-L-T6-PI5-VI6-RO2

Номер деталі: 526131

FESTO



Технічні дані

Особливості	Значення
Номинальний розмір сопла Лавалю	2 mm
Ширина	24 mm
Тип глушника	Відкритий
Положення монтажу	Будь-який
Характеристики ежектора	Високий об'ємний потік всмоктування За замовчуванням
Інтегрована функція	Глушник відкритий
Конструкція	Форма T
Робочий тиск для максимальної швидкості всмоктування	3 bar
Робочий тиск	1 bar...8 bar
Номинальний робочий тиск	6 bar
Максимальний об'єм всмоктування відносно атмосфери	188 l/min
Час подачі повітря при номинальному робочому тиску	0.15 s
Робоче середовище	Стиснене повітря відповідно до ISO 8573-1:2010 [7:4:4]
Примітка щодо робочого/пілотного середовища	Експлуатація з мастилом неможлива
Клас корозійної стійкості (CRC)	2 - помірний вплив корозії
Відповідність LABS	VDMA 24364 Зона III
Температура середовища	0 °C...60 °C
Рівень звуку при номинальному робочому тиску	60 dB(A)
Температура навколишнього середовища	0 °C...60 °C
Максимальний момент дотягування	0.8 Nm
Вага продукту	183 g
Тип кріплення	з наскрізним отвором За допомогою аксесуарів
Пневматичний порт 1	G1/4
Пневматичний порт 3	Глушник відкритий
Приєднання вакууму	G3/8
Матеріал з'єднувального болта	Кований алюмінієвий сплав, анодований
Інформація про матеріали	Відповідно до RoHS
Матеріальні ущільнення	NBR
Матеріал уловлюючої насадки	ПОМ
Матеріал корпусу	ПОМ посилений

Особливості	Значення
Матеріал глушника	Алюміній литий під тиском РОМ Піна PU
Матеріал випускного сопла	Кований алюмінієвий сплав