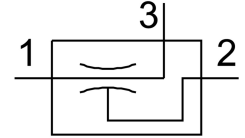
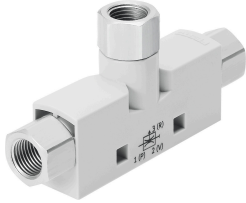


# Генератор вакууму VN-05-M-T2-PI2-VI2-RI2

Номер деталі: 526110

FESTO



## Технічні дані

Особливості	Значення
Номінальний розмір сопла Лавалю	0.45 mm
Ширина	10 mm
Положення монтажу	Будь-який
Характеристики ежектора	Високий вакуум Лінійна
Конструкція	Форма T
Робочий тиск для максимальної швидкості всмоктування	6.3 bar
Робочий тиск	1 bar...8 bar
Робочий тиск для максимального вакууму	6 bar
Максимальний вакуум	86 %
Номінальний робочий тиск	6 bar
Максимальний об'єм всмоктування відносно атмосфери	6.1 l/min
Час подачі повітря при номінальному робочому тиску	4.7 s
Робоче середовище	Стиснене повітря відповідно до ISO 8573-1:2010 [7:4:4]
Примітка щодо робочого/пілотного середовища	Експлуатація з мастилом неможлива
Клас корозійної стійкості (CRC)	2 - помірний вплив корозії
Відповідність LABS	VDMA24364-B1/B2-L
Температура середовища	0 °C...60 °C
Температура навколишнього середовища	0 °C...60 °C
Максимальний момент дотягування	0.5 Nm
Вага продукту	13 g
Тип кріплення	з наскрізним отвором За допомогою аксесуарів
Пневматичний порт 1	M5
Пневматичний порт 3	M5
Приєднання вакууму	M5
Матеріал з'єднувального болта	Кований алюмінієвий сплав, анодований
Інформація про матеріали	Відповідно до RoHS
Матеріальні ущільнення	NBR
Матеріал уловлюючої насадки	ПОМ
Матеріал корпусу	ПОМ посиленій
Матеріал випускного сопла	Кований алюмінієвий сплав