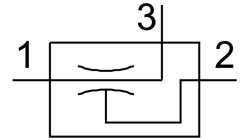
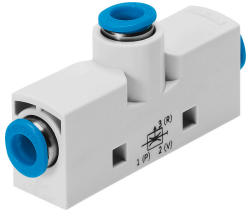


Генератор вакууму VN-05-M-T2-PQ1-VQ1-RQ1

Номер деталі: 526106

FESTO



Технічні дані

Особливості	Значення
Номінальний розмір сопла Лавалю	0.45 mm
Ширина	10 mm
Положення монтажу	Будь-який
Характеристики ежектора	Високий вакуум Лінійна
Конструкція	Форма T
Робочий тиск для максимальної швидкості всмоктування	6.3 bar
Робочий тиск	1 bar...8 bar
Робочий тиск для максимального вакууму	6 bar
Максимальний вакуум	86 %
Номінальний робочий тиск	6 bar
Максимальний об'єм всмоктування відносно атмосфери	6.1 l/min
Час подачі повітря при номінальному робочому тиску	4.7 s
Робоче середовище	Стиснене повітря відповідно до ISO 8573-1:2010 [7:4:4]
Примітка щодо робочого/пілотного середовища	Експлуатація з мастилом неможлива
Клас корозійної стійкості (CRC)	1 - низький опір корозії
Відповідність LABS	VDMA24364-B1/B2-L
Температура середовища	0 °C...60 °C
Температура навколишнього середовища	0 °C...60 °C
Максимальний момент дотягування	0.5 Nm
Вага продукту	15 g
Тип кріплення	з наскрізним отвором За допомогою аксесуарів
Пневматичний порт 1	QS-4
Пневматичний порт 3	QS-4
Приєднання вакууму	QS-4
Інформація про матеріали	Відповідно до RoHS
Матеріальні ущільнення	NBR
Матеріал уловлюючої насадки	POM
Матеріал корпусу	POM посилений
Матеріал випускного сопла	Кований алюмінієвий сплав

Особливості	Значення
Матеріал гвинтового з'єднання	Латунь нікельований