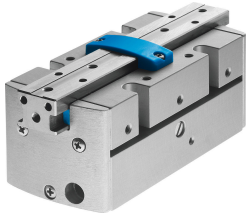


Паралелний захват HGPP-32-A-G1

Номер деталі: 525665

FESTO



Технічні дані

Особливості	Значення
Розмір	32
Хід на губку захвату	12.5 mm
Максимальна взаємозамінність	0.1 mm
Точність повторюваності захвату	0.02 mm
Кількість захватних губок	2
Тип приводу	Пневматичний
Режим роботи	Двосторонньої дії
Функція захвату	Паралельний
Утримання сили захоплення	При відкритті
Конструкція	рейка/шестерня
Визначення положення	Для давача Холла для індуктивних давачів
Робочий тиск	5 bar...8 bar
Максимальна робоча частота захвату	4 Hz
Мінімальний час відкриття при 0,6 МПа (6 бар, 87 фунтів на квадратний дюйм)	64 ms
Мінімальний час закриття при 0,6 МПа (6 бар, 87 psi)	173 ms
Максимальна маса на зовнішній палець захвату	300 g
Робоче середовище	Стиснене повітря відповідно до ISO 8573-1:2010 [7:4:4]
Примітка щодо робочого/пілотного середовища	Можлива робота з мастилом (потрібно для подальшої експлуатації)
Клас корозійної стійкості (CRC)	2 - помірний вплив корозії
Відповідність LABS	VDMA24364-B2-L
Температура навколишнього середовища	5 °C...60 °C
Максимальне зусилля на губках захвату Fz статичне	720 N
Максимальний момент на губках захоплення Mx статичний	30 Nm
Максимальний статичний момент на губці захвату My	30 Nm
Максимальний статичний момент на губках захвату Mz	30 Nm
Вага продукту	1438 g
Тип кріплення	3 внутрішньою різьбою
Пневматичне з'єднання	G1/8
Інформація про матеріали	Відповідно до RoHS
Матеріал кришки	POW

Особливості	Значення
Матеріал корпусу	Кований алюмінієвий сплав, жорстко анодований
Матеріал захватних губок	Кований алюмінієвий сплав, нікельований