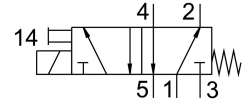
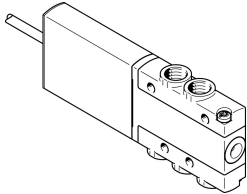


# Пневморозподільник MHE2-MS1H-5/2-M7-K

Номер деталі: 525115

FESTO



## Технічні дані

Особливості	Значення
Функція клапана	5/2 моностабільний
Спосіб приведення в дію	електричний
Ширина	10 mm 14 mm
Стандартна номінальна витрата	90 l/min
Пневматичне робоче з'єднання	M7
Робоча напруга	24 V DC
Робочий тиск	-0.09 MPa...0.8 MPa -0.9 bar...8 bar
Конструкція	Тарільчатий клапан зі знятим тиском
Тип скидання	Пружина механічна
Ступінь захисту	IP55
Дозвіл	Знак RCM с UL us - Recognized (OL)
Знак CE (див. декларацію про відповідність)	Згідно директиви EU EMC Згідно директиви EC RoHS
Знак UKCA (див. Декларацію відповідності)	Згідно з інструкціями Великобританії щодо EMC Відповідно до правил RoHS Великобританії
Номінальний розмір	2 mm
Примітка щодо розміру сітки	Мінімальна відстань між клапанами 4 mm
Вихлопна функція	З можливістю дроселювання
Спосіб ущільнення	М'який
Положення монтажу	Будь-який
Допоміжне ручне керування	Без фіксації
Тип контролю	прямий
Напрямок потоку	Не реверсивні
Перекриття	негативне перекривання
Захист від зворотної полярності	Біполярний
Додаткові функції	Іскрогасіння Зниження струму утримання Захисний контур
Максимальна частота перемикачів	300 Hz
Час відключення	1.7 ms

Особливості	Значення
Час увімкнення	1.9 ms
Допуск часу вимикання	+10 %/-30 %
Допуск на час увімкнення	+10%/-30%
Час перемикання при 1 Гц	0.2 ms
Робочий цикл	100%
Характеристики котушки	24 V DC: фаза низького струму 1,625 W, фаза високого струму 6,5 W
Допустимі коливання напруги	+/- 10 %
Робоче середовище	Стиснене повітря відповідно до ISO 8573-1:2010 [7:4:4]
Примітка щодо робочого/пілотного середовища	Можлива робота з мастилом (потрібно для подальшої експлуатації)
Стійкість до вібрації	Тестування стійкості під час транспортування при вібраціях 2-го рівня інтенсивності відповідно до FN 942017-4 та EN 60068-2-6
Обмеження температури навколишнього середовища та носіїв	В залежності від частоти перемикання (див. схему)
Ударостійкість	Шокове випробування з рівнем інтенсивності 2 відповідно до FN 942017-5 та EN 60068-2-27
Клас корозійної стійкості (CRC)	2 - помірний вплив корозії
Відповідність LABS	VDMA24364-B1/B2-L
Клас "чистої кімнати"	Клас 6 згідно з ISO 14644-1
Температура середовища	-5 °C...60 °C
Температура навколишнього середовища	-5 °C...60 °C
Максимальний момент затягування гвинтового з'єднання	2 Nm
Вага продукту	70 g
Електричне підключення	кабель
Довжина кабелю	2.5 m
Тип кріплення	з наскрізним отвором
Пневматичний порт 1	M7
Пневматичне з'єднання 2	M7
Пневматичний порт 3	M7
Пневматичне з'єднання 4	M7
Пневматичне з'єднання 5	M7
Інформація про матеріали	Відповідно до RoHS
Матеріальні ущільнення	HNBR NBR
Матеріал корпусу	Цинк з покриттям, литий під тиском
Матеріал оболонки кабелю	PUR
Матеріал гвинтів	Оцинкована сталь