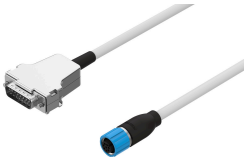


Кабель енкодера NEBM-M12G8-E-20-N-S1G15

Номер деталі: 5085053

FESTO



Технічні дані

Особливості	Значення
Маркування кабелю	Без тримача позначки
Електричне підключення 1, функція	Сторона польового пристрою
Електропідключення 1, проект	Круглий
Електричне підключення 1, тип підключення	Розетка
Електричне підключення 1, кабельна розетка	Пряма
Електропідключення 1, технологія підключення	M12x1 A-кодування згідно до EN 61076-2-101
Електричне підключення 1, кількість контактів/жил	8
Електричне підключення 1, використані контакти/жили	8
Електричне підключення 2, функція	Сторона управління
Електропідключення 2, проект	Прямокутник
Електричне підключення 2, тип підключення	Роз'єм
Електричне підключення 2, кабельна розетка	пряма
Електричне підключення 2, технологія підключення	Sub-D
Електричне підключення 2, кількість полюсів/проводів	15
Електричне підключення 2, використані піни/проводи	8
Діапазон робочої напруги постійного струму	0 V...30 V
Номінальна робоча напруга постійного струму	24 V
Діапазон робочої напруги змінного струму	0 V...30 V
Номінальна робоча напруга AC	24 V
Довжина кабелю	20 m
Властивості кабелю	підходить для енергетичних ланцюгів
Радіус вигину, рухома прокладка кабелю	68 mm
Діаметр кабелю	6.8 mm
Склад кабелю	4 x 2 x 0,14 mm ² Екранований
Номінальний переріз провідника	0.14 mm ²
Ступінь захисту	IP65
Примітка щодо ступеня захисту	IP30 для роз'єму Sub-D в змонтованому стані
Температура навколишнього середовища	-40 °C...80 °C
Температура навколишнього середовища з рухомих кабелем	-5 °C...80 °C
Знак CE (див. декларацію про відповідність)	Згідно директиви EC RoHS

Особливості	Значення
Знак UKCA (див. Декларацію відповідності)	Відповідно до правил RoHS Великобританії
Відповідність LABS	VDMA24364-B2-L
Інформація про матеріали	Відповідно до RoHS
Клас корозійної стійкості (CRC)	0 - відсутність корозійного напруження
Матеріал оболонки кабелю	TPE-U (PUR)
Колір оболонки кабелю	Сірий