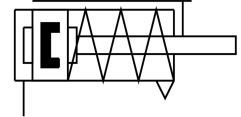
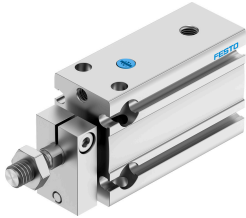


Компактний пневмоциліндр DPDM-Q-16-10-S-PA

Номер деталі: 4834368

FESTO



Технічні дані

Особливості	Значення
Крок	10 mm
Ø поршня	16 mm
Демпфування	еластичні демпферні кільця/пластини з обох сторін
Положення монтажу	Будь-який
Режим роботи	Одиної дії Штовхання
Конструкція	Поршень Шток поршня Профільна труба
Визначення положення	Для безконтактних давачів
Варіанти	Поршневий шток на одному кінці
Захист перед обертанням/направляюча	Направляюча штанга з кріпленням
Робочий тиск	0.2 MPa...0.8 MPa 2 bar...8 bar
Робоче середовище	Стиснене повітря відповідно до ISO 8573-1:2010 [7:4:4]
Примітка щодо робочого/пілотного середовища	Можлива робота з мастилом (потрібно для подальшої експлуатації)
Клас корозійної стійкості (CRC)	2 - помірний вплив корозії
Відповідність LABS	VDMA24364-B2-L
Клас "чистої кімнати"	Клас 6 згідно з ISO 14644-1
Температура навколишнього середовища	-10 °C...80 °C
Теоретичне зусилля при 0,6 МПа (6 бар, 87 фунтів на квадратний дюйм)	100 N
Теоретична сила при 0,6 МПа (6 бар, 87 psi), при висуванні	100 N
Маса переміщення при ході 0 м	27 g
Додаткова рухлива маса на 10 мм ходу	2.8 g
Основна вага при ході 0 мм	75 g
Додаткова вага на 10 мм ходу	13.5 g
Тип кріплення	за бажанням: з наскрізним отвором З внутрішньою різьбою
Пневматичне з'єднання	M5
Інформація про матеріали	Відповідно до RoHS
Матеріал покриття	Кований алюмінієвий сплав

Особливості	Значення
Матеріальні ущільнення	ТРЕ-U (PU)
Матеріал корпусу	Анодований алюмінієвий сплав
Матеріал штока поршня	високолегована нержавіюча сталь