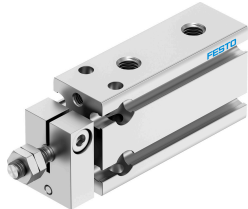


Компактний пневмоциліндр DPDM-Q-10-10-PA

Номер деталі: 4832288

FESTO



Технічні дані

| Особливості | Значення |
|---|---|
| Крок | 10 mm |
| Ø поршня | 10 mm |
| Демпфування | еластичні демпферні кільця/пластини з обох сторін |
| Положення монтажу | Будь-який |
| Режим роботи | Двосторонньої дії |
| Конструкція | Поршень Шток поршня Профільна труба |
| Визначення положення | Для безконтактних давачів |
| Варіанти | Поршневий шток на одному кінці |
| Захист перед обертанням/направляюча | Направляюча штанга з кріпленням |
| Робочий тиск | 0.15 MPa...0.8 MPa 1.5 bar...8 bar |
| Робоче середовище | Стиснене повітря відповідно до ISO 8573-1:2010 [7:4:4] |
| Примітка щодо робочого/пілотного середовища | Можлива робота з мастилом (потрібно для подальшої експлуатації) |
| Клас корозійної стійкості (CRC) | 1 - низький опір корозії |
| Відповідність LABS | VDMA24364-B2-L |
| Клас "чистої кімнати" " | Клас 6 згідно з ISO 14644-1 |
| Температура навколишнього середовища | -10 °C...80 °C |
| Теоретичне зусилля при 0,6 МПа (6 бар, 87 фунтів на квадратний дюйм) | 47 N |
| Теоретична сила при 0,6 МПа (6 бар, 87 фунтів на квадратний дюйм), повернення | 40 N |
| Теоретична сила при 0,6 МПа (6 бар, 87 psi), при висуванні | 47 N |
| Маса переміщення при ході 0 м | 12.5 g |
| Додаткова рухлива маса на 10 мм ходу | 1.3 g |
| Основна вага при ході 0 мм | 36.5 g |
| Додаткова вага на 10 мм ходу | 7.5 g |
| Тип кріплення | за бажанням: з наскрізним отвором З внутрішньою різьбою |
| Пневматичне з'єднання | M5 |
| Інформація про матеріали | Відповідно до RoHS |

| Особливості | Значення |
|------------------------|---------------------------------|
| Матеріал покриття | Кований алюмінієвий сплав |
| Матеріальні ущільнення | NBR TPE-U (PU) |
| Матеріал корпусу | Анодований алюмінієвий сплав |
| Матеріал штока поршня | високолегована нержавіюча сталь |