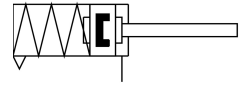
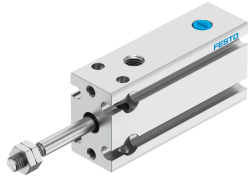


Компактний пневмоциліндр DPDM-10-15-P-PA

Номер деталі: 4832172

FESTO



Технічні дані

Особливості	Значення
Крок	15 mm
Ø поршня	10 mm
Демпфування	еластичні демпферні кільця/пластини з обох сторін
Положення монтажу	Будь-який
Режим роботи	Одинарної дії Витягування
Конструкція	Поршень Шток поршня Профільна труба
Визначення положення	Для безконтактних давачів
Варіанти	Поршневий шток на одному кінці
Робочий тиск	0.2 МПа...0.8 МПа 2 bar...8 bar
Робоче середовище	Стиснене повітря відповідно до ISO 8573-1:2010 [7:4:4]
Примітка щодо робочого/пілотного середовища	Можлива робота з мастилом (потрібно для подальшої експлуатації)
Клас корозійної стійкості (CRC)	1 - низький опір корозії
Відповідність LABS	VDMA24364-B2-L
Клас "чистої кімнати"	Клас 6 згідно з ISO 14644-1
Температура навколишнього середовища	-10 °C...80 °C
Теоретична сила при 0,6 МПа (6 бар, 87 фунтів на квадратний дюйм), повернення	31 N
Теоретична сила при 0,6 МПа (6 бар, 87 psi), при висуванні	31 N
Маса переміщення при ході 0 м	7 g
Додаткова рухлива маса на 10 мм ходу	1 g
Основна вага при ході 0 мм	30 g
Додаткова вага на 10 мм ходу	7.5 g
Тип кріплення	за бажанням: з наскрізним отвором З внутрішньою різьбою
Пневматичне з'єднання	M5
Інформація про матеріали	Відповідно до RoHS
Матеріал покриття	Кований алюмінієвий сплав
Матеріальні ущільнення	TPE-U (PU)

Особливості	Значення
Матеріал корпусу	Анодований алюмінієвий сплав
Матеріал штока поршня	високолегована нержавіюча сталь