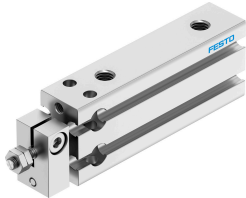


Компактний пневмоциліндр DPDM-Q-6-25-PA

Номер деталі: 4830965

FESTO



Технічні дані

Особливості	Значення
Крок	25 mm
Ø поршня	6 mm
Демпфування	еластичні демпферні кільця/пластини з обох сторін
Положення монтажу	Будь-який
Режим роботи	Двосторонньої дії
Конструкція	Поршень Шток поршня Профільна труба
Визначення положення	Для безконтактних давачів
Варіанти	Поршневий шток на одному кінці
Захист перед обертанням/направляюча	Направляюча штанга з кріпленням
Робочий тиск	0.2 MPa...0.8 MPa 2 bar...8 bar
Робоче середовище	Стиснене повітря відповідно до ISO 8573-1:2010 [7:4:4]
Примітка щодо робочого/пілотного середовища	Можлива робота з мастилом (потрібно для подальшої експлуатації)
Клас корозійної стійкості (CRC)	1 - низький опір корозії
Відповідність LABS	VDMA24364-B2-L
Клас "чистої кімнати" "	Клас 6 згідно з ISO 14644-1
Температура навколишнього середовища	-10 °C...80 °C
Теоретичне зусилля при 0,6 МПа (6 бар, 87 фунтів на квадратний дюйм)	17 N
Теоретична сила при 0,6 МПа (6 бар, 87 фунтів на квадратний дюйм), повернення	13 N
Теоретична сила при 0,6 МПа (6 бар, 87 psi), при висуванні	17 N
Маса переміщення при ході 0 м	7.1 g
Додаткова рухлива маса на 10 мм ходу	0.9 g
Основна вага при ході 0 мм	25.5 g
Додаткова вага на 10 мм ходу	6.3 g
Тип кріплення	за бажанням: з наскрізним отвором З внутрішньою різьбою
Пневматичне з'єднання	M5
Інформація про матеріали	Відповідно до RoHS

Особливості	Значення
Матеріал покриття	Кований алюмінієвий сплав
Матеріальні ущільнення	NBR TPE-U (PU)
Матеріал корпусу	Анодований алюмінієвий сплав
Матеріал штока поршня	високолегована нержавіюча сталь