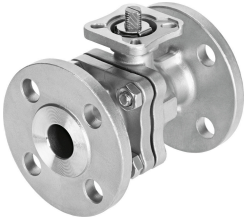


# Кульовий кран VZBF-8-P1-20-D-2-F14-V15V16

Номер деталі: 4810862

FESTO



## Технічні дані

Особливості	Значення
Конструкція	2-ходовий кульовий клапан
Спосіб приведення в дію	механічно
Спосіб ущільнення	М'який
Положення монтажу	Будь-який
Тип кріплення	Монтаж в лінію
Під'єднання технологічного клапана	Фланець ANSI B16.5 Class 150

Особливості	Значення
Індикатор положення перемикача	Напрямок прорізу = напрямок потоку
Схема отворів фланця	F14
Внутрішній Ø	200 mm
Номинальний розмір DN	200
Функція клапана	2/2
Напрямок потоку	Реверсивний
Номинальний тиск арматури PN	20
Момент відриву при перепаді тиску , номінальний тиск клапана Pn	600 Nm
На підставі норм	ANSI B16.5 Class 150 ISO 5211
Середовище	пара Стиснене повітря згідно ISO 8573-1:2010 [-:~:] інертні гази Вода Нейтральні рідини
Температура середовища	-20 °C...200 °C
Швидкість потоку Kv	7816 m³/h
Інформація про матеріали	Відповідно до RoHS
Відповідність LABS	VDMA 24364 Зона III
Матеріал корпусу	Лита нержавіюча сталь
Номер матеріалу корпусу	1.4408
Матеріальні ущільнення	FPM Графіт PCTFE PTFE
Матеріал кулі	Високолегована нержавіюча сталь
Номер матеріалу кулі	1.4401
Матеріал валу	Високолегована нержавіюча сталь
Номер матеріалу валу	1.4401
Вага продукту	84200 g
Дозвіл	CRN
Знак CE (див. декларацію про відповідність)	Згідно Директиви ЄС щодо обладнання, що працює під тиском
Захист від вибуху	Зона 1 (ATEX) Зона 2 (ATEX) Зона 21 (ATEX) Зона 22 (ATEX)
Клас корозійної стійкості (CRC)	4 - особливо сильний опір корозії