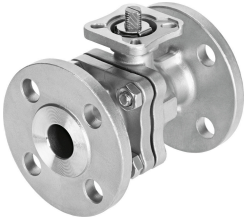


Кульовий кран VZBF-3/4-P1-20-D-2-F0304-V15V15

Номер деталі: 4810852

FESTO



Технічні дані

Особливості	Значення
Конструкція	2-ходовий кульовий клапан
Спосіб приведення в дію	механічно
Спосіб ущільнення	М'який
Положення монтажу	Будь-який
Тип кріплення	Монтаж в лінію
Під'єднання технологічного клапана	Фланець ANSI B16.5 Class 150

Особливості	Значення
Індикатор положення перемикача	Напрямок прорізу = напрямок потоку
Схема отворів фланця	F0304
Внутрішній Ø	20 mm
Номінальний розмір DN	20
Функція клапана	2/2
Напрямок потоку	Реверсивний
Номінальний тиск арматури PN	20
Момент відриву при перепаді тиску , номінальний тиск клапана Pn	10 Nm
На підставі норм	ANSI B16.5 Class 150 ISO 5211
Середовище	пара Стиснене повітря згідно ISO 8573-1:2010 [-:~:] інертні гази Вода Нейтральні рідини
Температура середовища	-20 °C...200 °C
Швидкість потоку Kv	59 m³/h
Інформація про матеріали	Відповідно до RoHS
Відповідність LABS	VDMA 24364 Зона III
Матеріал корпусу	Лита нержавіюча сталь
Номер матеріалу корпусу	1.4408
Матеріальні ущільнення	FPM Графіт PCTFE PTFE
Матеріал кулі	лита нержавіюча сталь
Номер матеріалу кулі	1.4408
Матеріал валу	Високолегована нержавіюча сталь
Номер матеріалу валу	1.4401
Вага продукту	1950 g
Дозвіл	API607 CRN
Захист від вибуху	Зона 1 (ATEX) Зона 2 (ATEX) Зона 21 (ATEX) Зона 22 (ATEX)
Клас корозійної стійкості (CRC)	4 - особливо сильний опір корозії