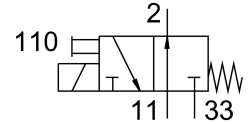


Пневморозподільник MOFH-3-M5

Номер деталі: 4543

FESTO



Технічні дані

Особливості	Значення
Функція клапана	3/2 відкритий моностабільний
Спосіб приведення в дію	електричний
Стандартна номінальна витрата	46 l/min
Пневматичне робоче з'єднання	M5
Робочий тиск	0 МПа...0.65 МПа 0 bar...6.5 bar
Конструкція	Дискове сідло
Тип скидання	Пружина механічна
Дозвіл	c UL us - Recognized (OL)
Номінальний розмір	1.5 mm
Вихлопна функція	не регулюється
Спосіб ущільнення	М'який
Положення монтажу	Будь-який
Допоміжне ручне керування	З блокуванням
Тип контролю	прямий
Напрямок потоку	Не реверсивні
Час відключення	8.5 ms
Час увімкнення	12 ms
Робоче середовище	Стиснене повітря відповідно до ISO 8573-1:2010 [7:4:4]
Примітка щодо робочого/пілотного середовища	Можлива робота з мастилом (потрібно для подальшої експлуатації)
Відповідність LABS	VDMA24364-B2-L
Температура середовища	-15 °C...60 °C
Температура навколишнього середовища	-15 °C...40 °C
Тип кріплення	з наскрізним отвором
Пневматичний порт 1	M5
Пневматичне з'єднання 2	M5
Пневматичний порт 3	M5