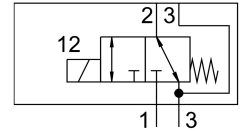


Клапан VOFD-L50T-M32-MN-FG14-10-F10

Номер деталі: 4514999

FESTO



Технічні дані

Особливості	Значення
Функція клапана	3/2 закритий моностабільний
Спосіб приведення в дію	електричний
Ширина	50.5 mm
Стандартна номінальна витрата	493 l/min
Пневматичне робоче з'єднання	Фланець 1/4 Схема підключення NAMUR
Робочий тиск	0 МПа...1 МПа 0 bar...10 bar
Конструкція	Сідловий клапан прямого керування
Тип скидання	Пружина механічна
Ступінь захисту	IP65
Орган сертифікації	TÜV 968/V 1251.00/21
Номінальний розмір	5 mm
Спосіб ущільнення	М'який
Положення монтажу	Будь-який
Допоміжне ручне керування	Немає
Тип контролю	прямий
Напрямок потоку	Реверсивний
Функція безпеки	Безпечний вихлоп
Safety Integrity Level (SIL)	До режиму високого попиту SIL 3 до режиму низького попиту SIL 3
Придатність для вакууму	Так
b значення	0.25
Значення C	2 l/sbar
Витрата Kv при аерації	0.36 m³/h
Швидкість потоку Kv для вихлопу	0.36 m³/h
Стандартна номінальна витрата 2-3	429 l/min
Час відключення	60 ms
Час увімкнення	40 ms
Захист від вибуху	Зона 1 (ATEX) Зона 2 (ATEX) Зона 21 (ATEX) Зона 22 (ATEX)

Особливості	Значення
Робоче середовище	Стиснене повітря згідно ISO 8573-1:2010 [7:2:2]
Тривала температура навколишнього середовища	-25 - 60 °C Режим низького попиту
Клас корозійної стійкості (CRC)	4 - особливо сильний опір корозії
Відповідність LABS	VDMA 24364 Зона III
Температура середовища	-25 °C...60 °C
Температура навколишнього середовища	-25 °C...60 °C
Вага продукту	560 g
Пневматичний порт 1	G1/4
Пневматичне з'єднання 2	Фланець 1/4 Схема підключення NAMUR
Пневматичний порт 3	G1/4
Інформація про матеріали	Відповідно до RoHS
Матеріальні ущільнення	NBR
Матеріал корпусу	Алюміній з емалевим покриттям