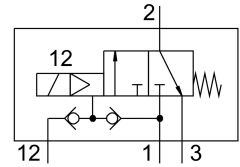


Клапан VOFC-LT-M32C-MC-N14-F19

Номер деталі: 4514742

FESTO



Технічні дані

Особливості	Значення
Функція клапана	3/2 закритий моностабільний
Спосіб приведення в дію	електричний
Ширина	51 mm
Стандартна номінальна витрата	703 l/min
Пневматичне робоче з'єднання	1/4 NPT
Робочий тиск	0.1 МПа...0.8 МПа 1 bar...8 bar
Конструкція	Поршневий клапан з пілотним керуванням
Тип скидання	Пружина механічна
Ступінь захисту	IP65
Орган сертифікації	TÜV 968/V 1251.00/21
Номінальний розмір	6 mm
Спосіб ущільнення	Важко
Положення монтажу	Будь-який
Допоміжне ручне керування	Немає
Тип контролю	Пілот
Контроль подачі повітря	Зовнішній Внутрішній
Напрямок потоку	Не реверсивні
Функція безпеки	Безпечний вихлоп
Safety Integrity Level (SIL)	До режиму високого попиту SIL 3 до режиму низького попиту SIL 3
Зверніть увагу на робочий тиск	0 - 0,8 МПа з зовнішнім пілотним повітрям
Витрата Kv при аерації	0.64 m ³ /h
Швидкість потоку Kv для вихлопу	1.46 m ³ /h
Стандартна номінальна витрата 2-3	1596 l/min
Час відключення	18 ms
Час увімкнення	24 ms
Захист від вибуху	Зона 1 (ATEX) Зона 2 (ATEX) Зона 21 (ATEX) Зона 22 (ATEX)
Робоче середовище	Стиснене повітря згідно ISO 8573-1:2010 [7:2:2]

Особливості	Значення
Клас корозійної стійкості (CRC)	4 - особливо сильний опір корозії
Відповідність LABS	VDMA 24364 Зона III
Температура середовища	-25 °C...60 °C
Температура навколишнього середовища	-25 °C...60 °C
Вага продукту	550 g
Пневматичний порт 1	1/4 NPT
Пневматичне з'єднання 2	1/4 NPT
Пневматичний порт 3	1/4 NPT
Інформація про матеріали	Відповідно до RoHS
Матеріальні ущільнення	NBR
Матеріал корпусу	Алюміній з емалевим покриттям